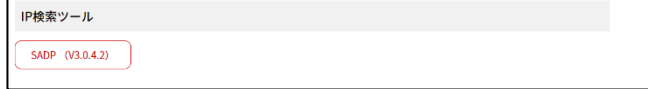


IPカメラアクセス手順

■HIKVISION IPカメラ検索ツール [SADP]

カメラ検索ツールは必須ではありませんが便利ツールとなりますのでインストールを推奨します。
以下のダウンロードサイトからダウンロードが可能です。

<https://hik.dss.co.jp/support/download>



PCと同じネットワーク内にあるIPカメラの、IPアドレス検索・ネットワーク設定変更が可能です。

ID	Device Type	Status	IPv4 Address	Port	Enhanced SD...	Software Vers...	IPv4 Gateway	HTTP Port	Device Serial
001	DS-7616NI-L...	Active	192.168.1.67	8000	8443	V4.40.010buil...	0.0.0.0	80	DS-7616NI-4
002	DS-2TD1217...	Active	192.168.1.62	8000	N/A	V5.5.32build ...	192.168.1.1	80	DS-2TD1217
003	CS-CV248-AD...	Active	192.168.1.154	8000	N/A	V5.2.3build 1...	192.168.1.1	80	CS-CV248-AF
004	EX-2121G1	Active	192.168.1.181	8000	8443	V5.5.92build ...	192.168.1.1	80	EX-2121G12
005	EX-2121G1	Active	192.168.1.112	8000	8443	V5.5.92build ...	192.168.1.1	80	EX-2121G1
006	EX-2121G1	Active	192.168.1.118	8000	8443	V5.5.92build ...	192.168.1.1	80	EX-2121G1
007	EX-2121G1	Active	192.168.1.199	8000	8443	V5.5.92build ...	192.168.1.1	80	EX-2121G12
008	EX-2121G1	Active	192.168.1.184	8000	8443	V5.5.92build ...	192.168.1.1	80	EX-2121G12
009	EX-2121G1	Active	192.168.1.193	8000	8443	V5.5.92build ...	192.168.1.1	80	EX-2121G12
010	EX-2121G1	Active	192.168.1.207	8000	8443	V5.5.92build ...	192.168.1.1	80	EX-2121G12

↑ IPv4 Address = IPカメラのIPアドレス

■IPカメラのIPアドレスについて

HIKVISIONのIPカメラの初期IPアドレスは[192.168.1.64]となっております。
IPアドレスの変更を行った場合は、SADPツールからIPアドレスを検索することができます。

■推奨ブラウザについて

IPカメラにアクセスを行う場合の推奨のブラウザはMicrosoft Edgeとなります。
※Internet Explorer、Chrome、Firefoxにおいて設定変更などは可能ですが、ライブビュー・再生は不可となります。
※Internet Explorerは現在サービス終了しており、Edge内のIEモードのみ対応しております。



Microsoft Edge



Internet Explorer



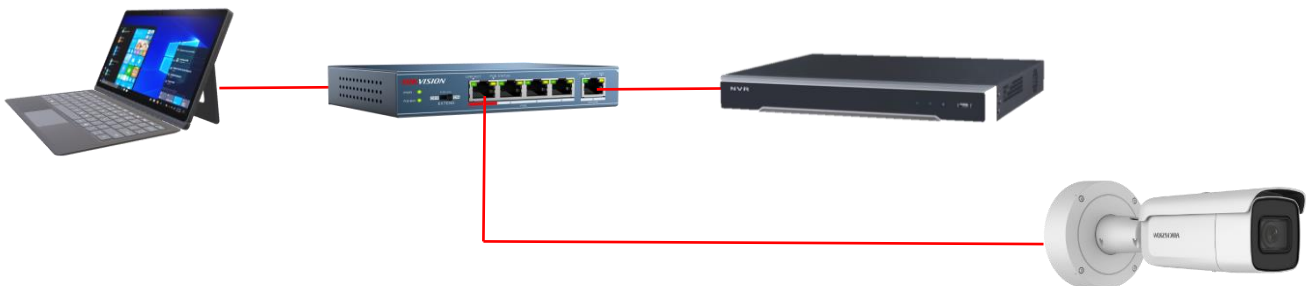
Google Chrome



Firefox

■ IPカメラとPCの接続構成

IPカメラとPCは同じネットワーク内にあることを確認してください。



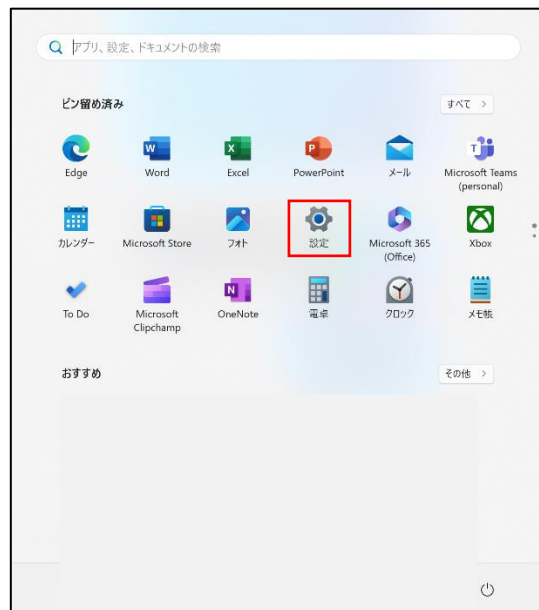
■PC設定方法(Windows 11)

※その他のバージョン・OSの設定変更はご自身でお調べをお願いします。

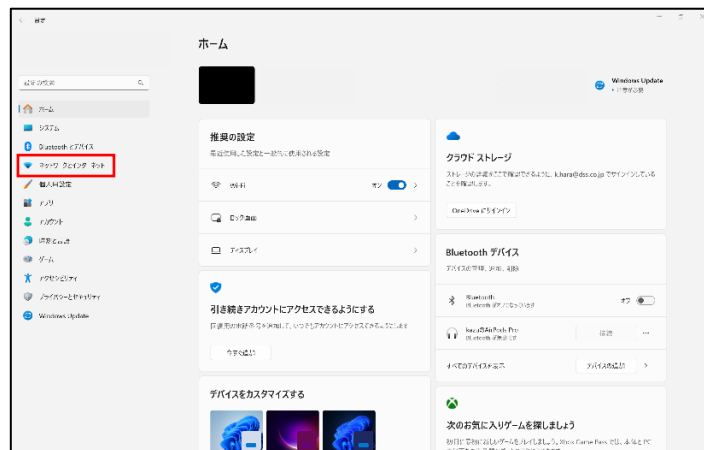
1. Windowsアイコンをクリックします。



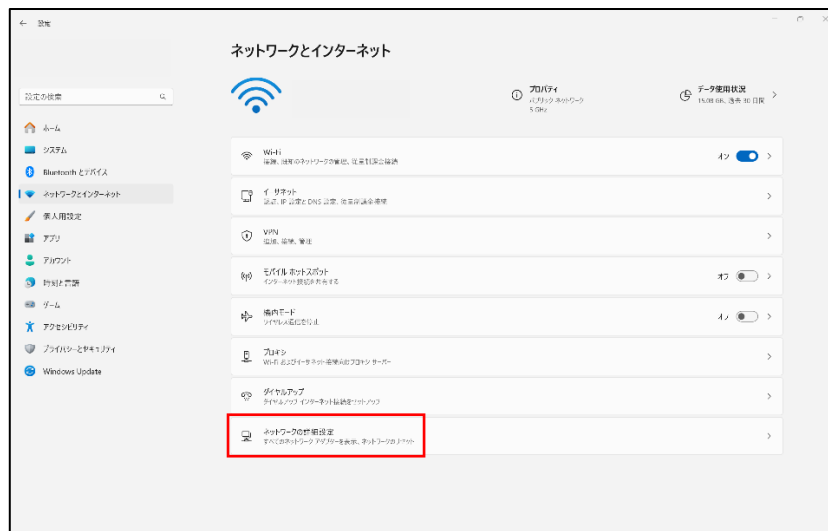
2. 設定をクリックします。



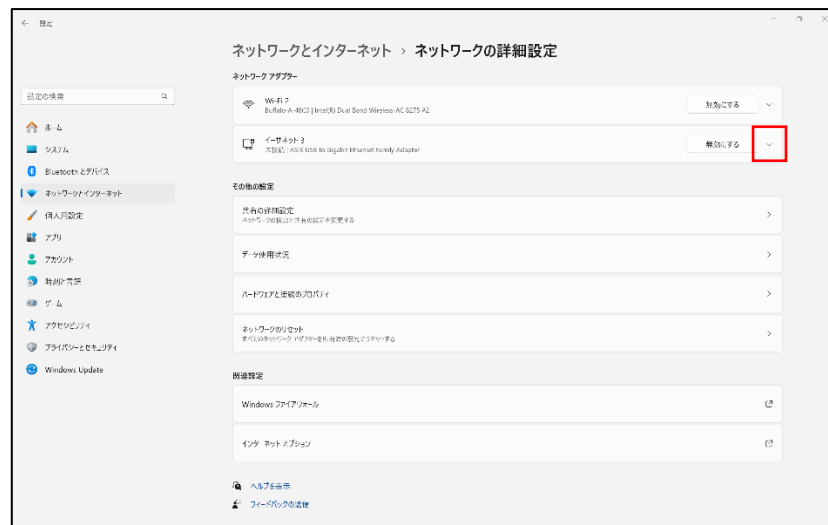
3. ネットワークとインターネットをクリックします。



4. ネットワークの詳細設定をクリックします。



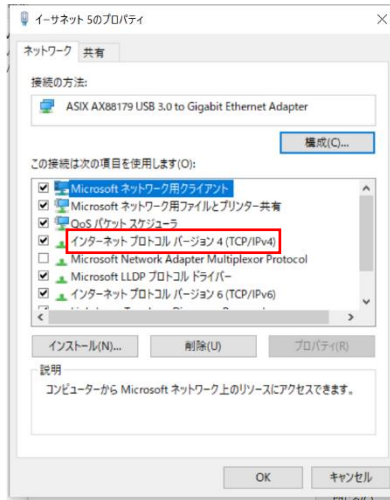
5. イーサネットのプルダウンをクリックします。



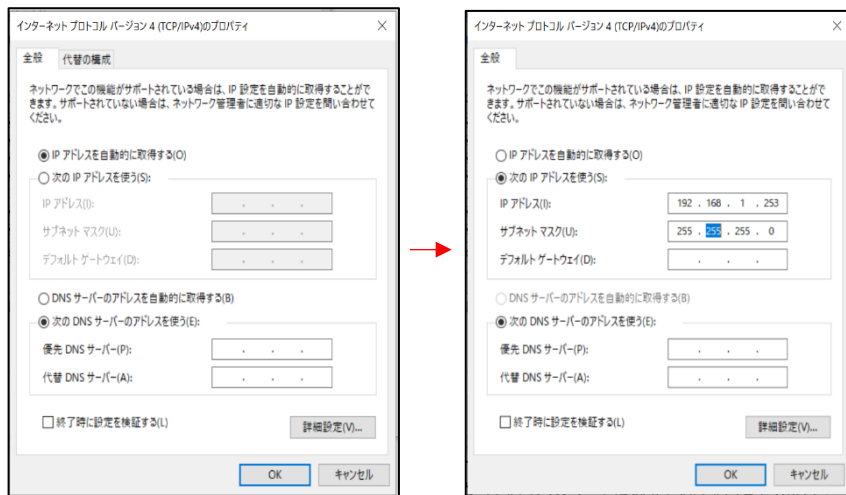
6. その他のアダプターオプション→編集をクリックします。



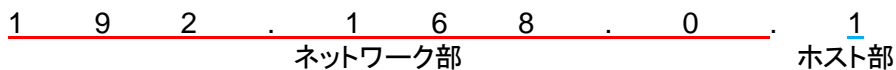
7. インターネット プロトコル バージョン 4 (TCP/IPv4)をダブルクリックします。



8. IPアドレスを自動的に取得するにチェックが入っている場合、次のIPアドレスを使用するにチェックを入れてください。
 その後IPアドレスとサブネットマスクにアドレスを入力後、OKをクリックして設定を保存します。
 PCのアドレス設定は以下を参照に設定を行ってください。



カメラのIPアドレスとPCのIPアドレスのネットワーク部を揃える必要があります。
 ホスト部は揃えず他の機器と被らないように設定します。



○ 正しい例:



IP アドレスのネットワーク部が揃っており、IP アドレスも競合していない

✗ 不正例:

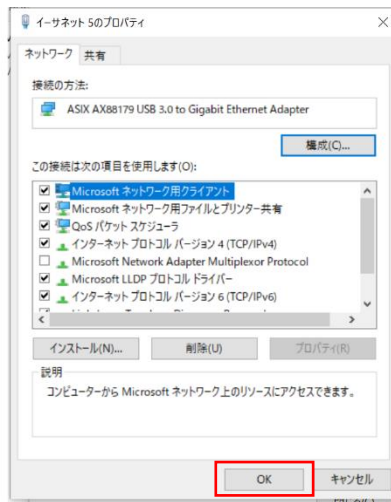


IP アドレスのネットワーク部が揃っていない



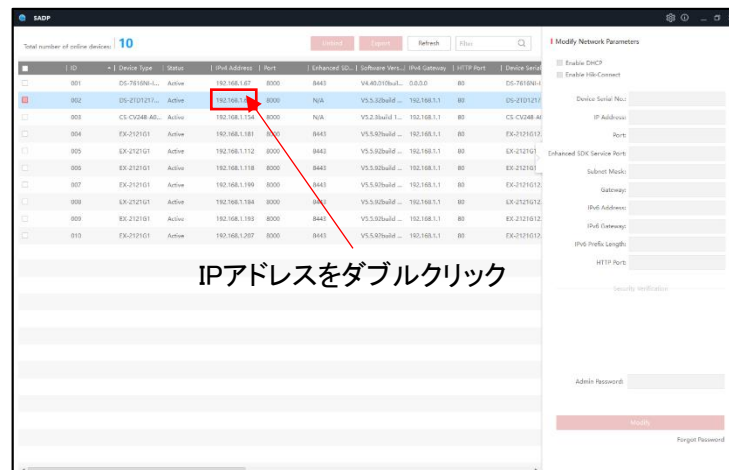
IP アドレスが競合(被っている)している

9. 再度OKをクリックします。
PCのIPアドレス設定は以上となります。

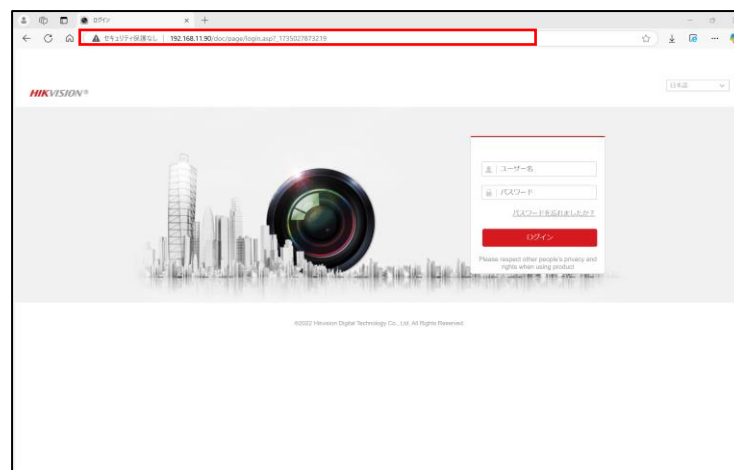


■カメラへのアクセス

1. SADPからカメラへアクセスを行う場合はアクセスを行うカメラのIPv4アドレスの箇所をダブルクリックします。



ブラウザのアドレスバーの箇所にカメラのIPアドレスを入力してカメラへアクセスすることも可能です。



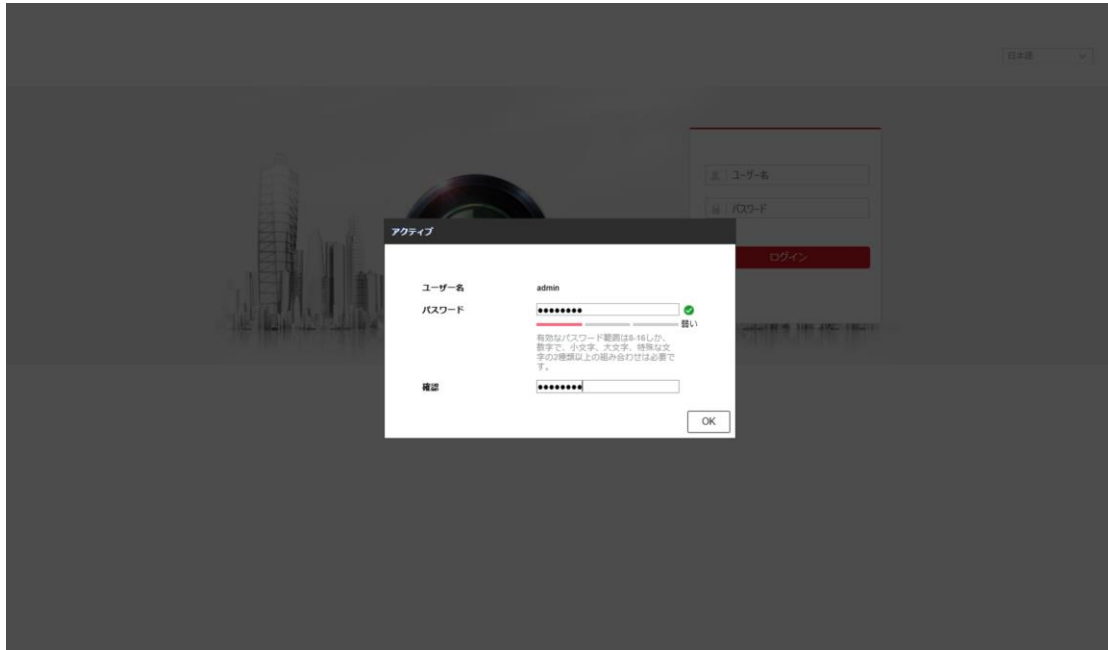
2. IPカメラのパスワードを設定します。パスワードは確認用含め2回入力しOKをクリックします。

※パスワードはお客様の方で管理して頂くことになります。

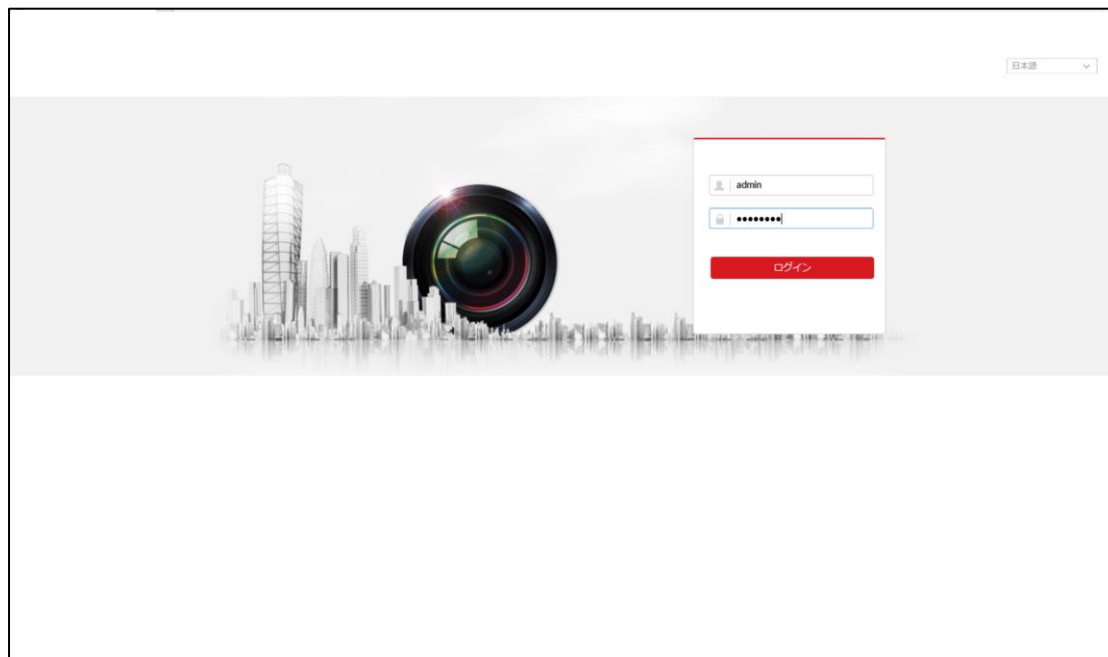
パスワードを忘れてしまうケースが一番多いのでパスワードの管理にはご注意ください。

※パスワードに[admin]の文字は使用できませんのでご注意ください。

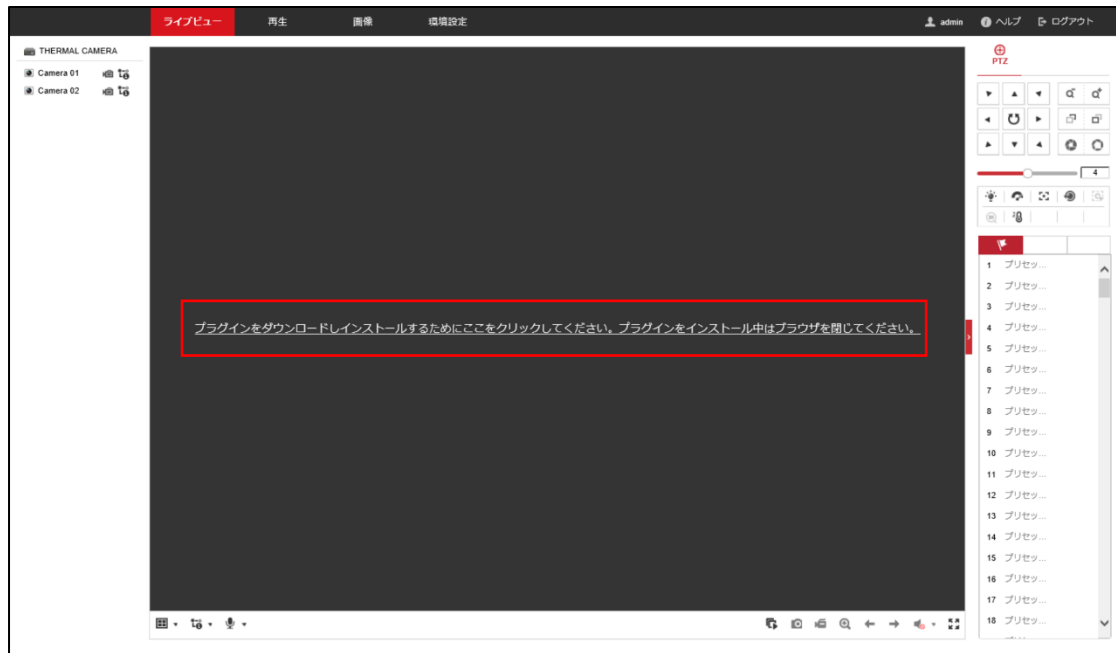
例:admin123、admin000等



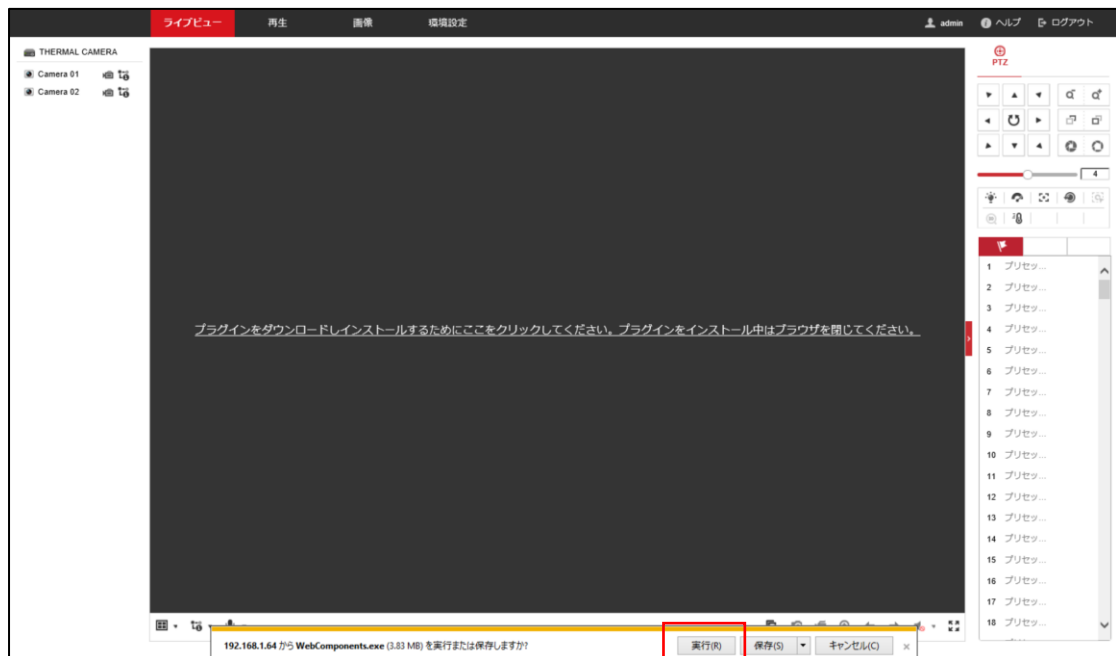
3. カメラへログインします。ユーザー名とパスワードを入力しログインをクリックします。



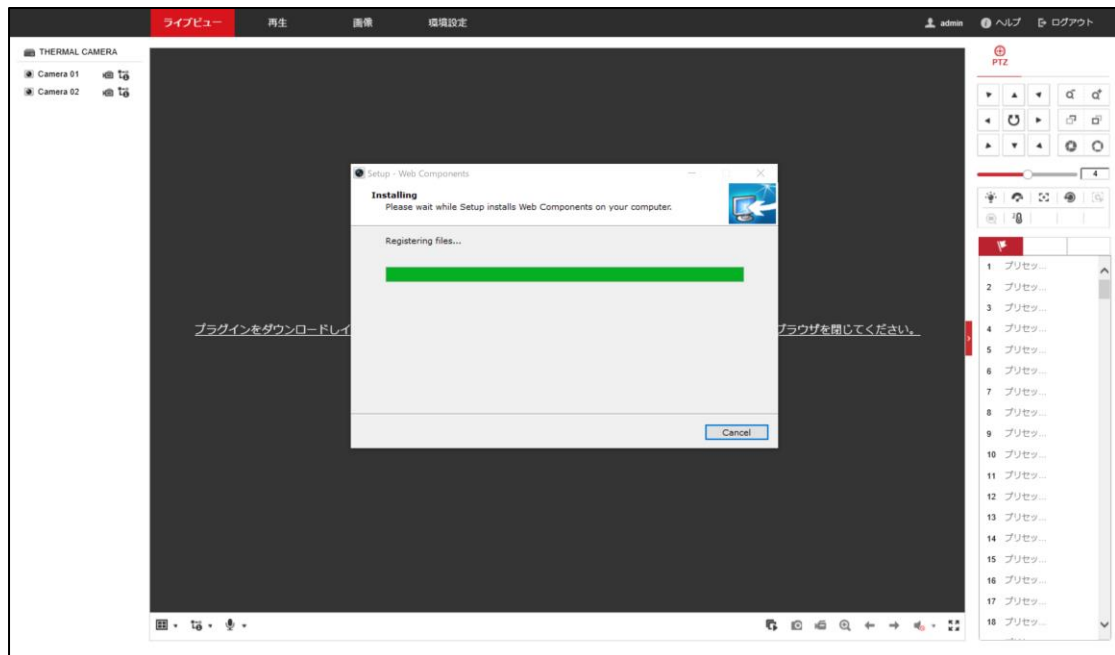
4. カメラへアクセス後、ライブビューを表示させるためにプラグインをインストールします。
赤枠の箇所をクリックしてインストールを行います。



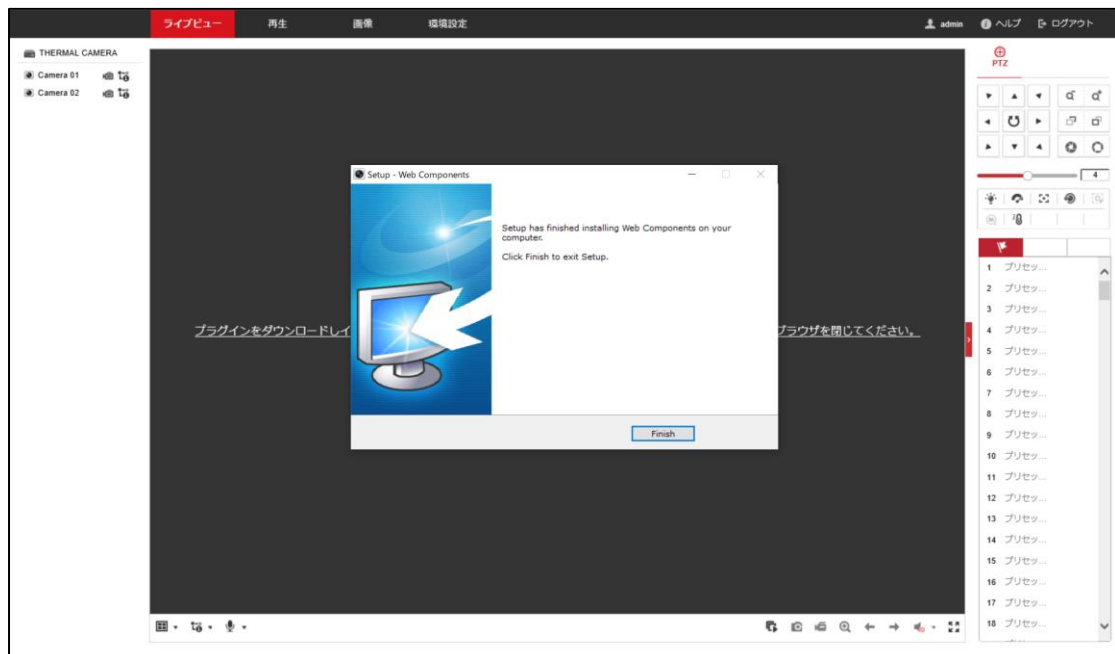
5. 実行をクリックします。



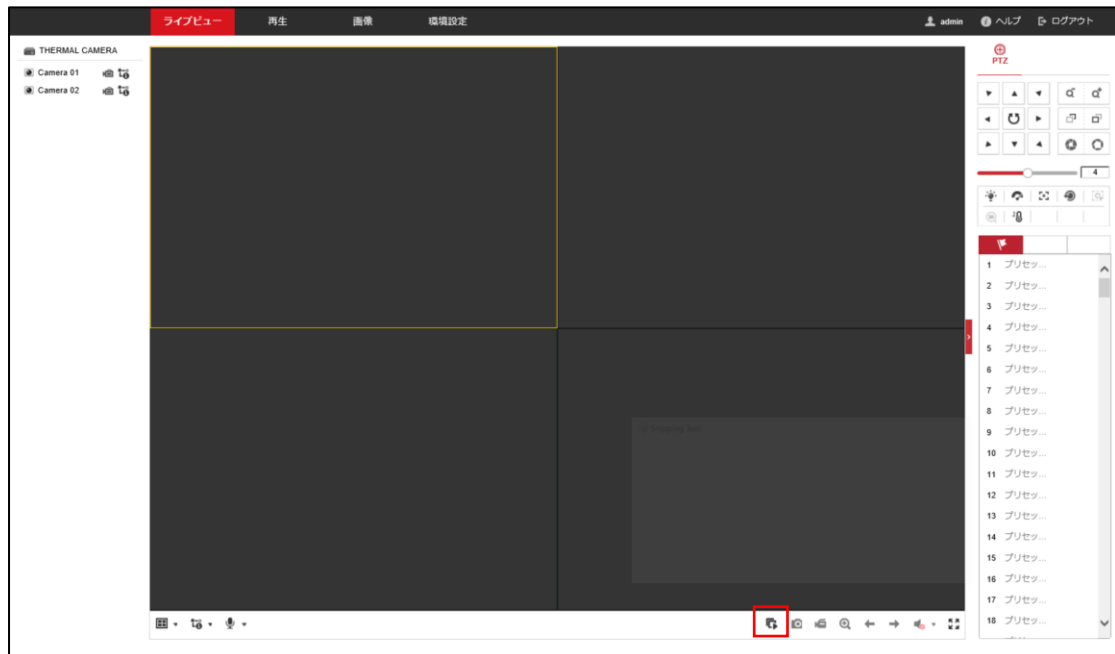
6. プラグインインストール中になりますので完了するまで待機します。



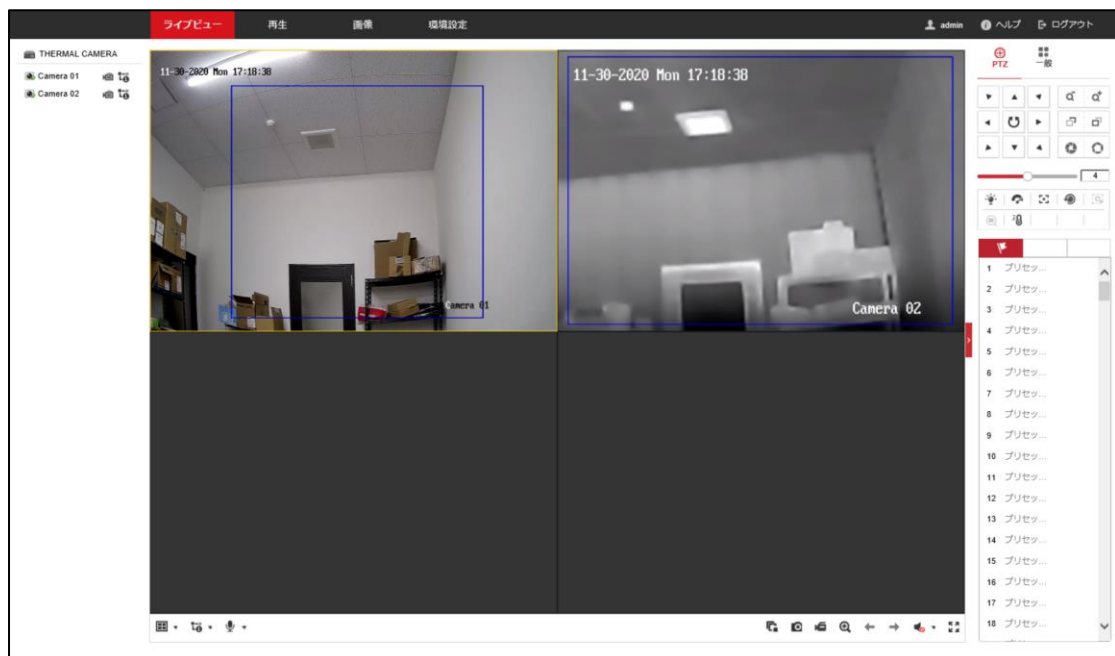
7. Finishをクリックしてインストールを終了します。



8. 再度ブラウザにアクセスを行います。



9. すべてのライブを開始をクリックしてライブビューを確認することが可能です。



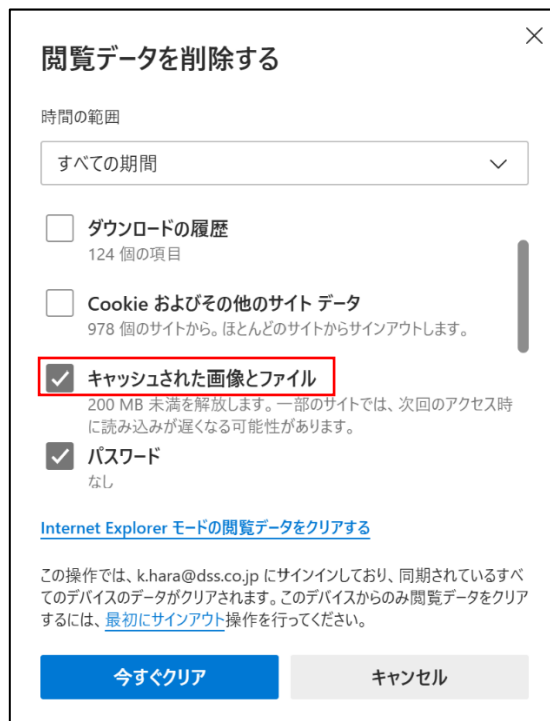
※ライブビューが表示されない場合

■Edgeブラウザのキャッシュを削除する

1. ブラウザ上部の設定→プライバシー、検索、サービス→閲覧データを削除するへ移動し、「クリアするデータの選択」をクリックします。



2. 「キャッシュされた画像とファイル」にチェックを付けて、「今すぐクリア」をクリックします。



■ファイアウォールを無効にする

1. Windowsアイコンの検索バーから「ファイアウォールの状態の確認」で検索し、パネルを開きます。



2. 「Windows Defender ファイアウォールの有効化または無効化」をクリックして、プライベートネットワークおよびパブリックネットワークのファイアウォールを無効に設定します。

