

DS-3E0318P-E(C) 16ポート PoE HUB



DS-3E0318P-E(C) 16ポート PoE HUBは、レイヤー2 100MbpsのPoEスイッチであり、安定したデータアップロードを保証する高性能アクセスに基づいて、高度なPoE給電技術とギガビットネットワークを提供します。このスイッチは、長距離、ポート分離、PoEウォッチドッグ機能に対応しています。

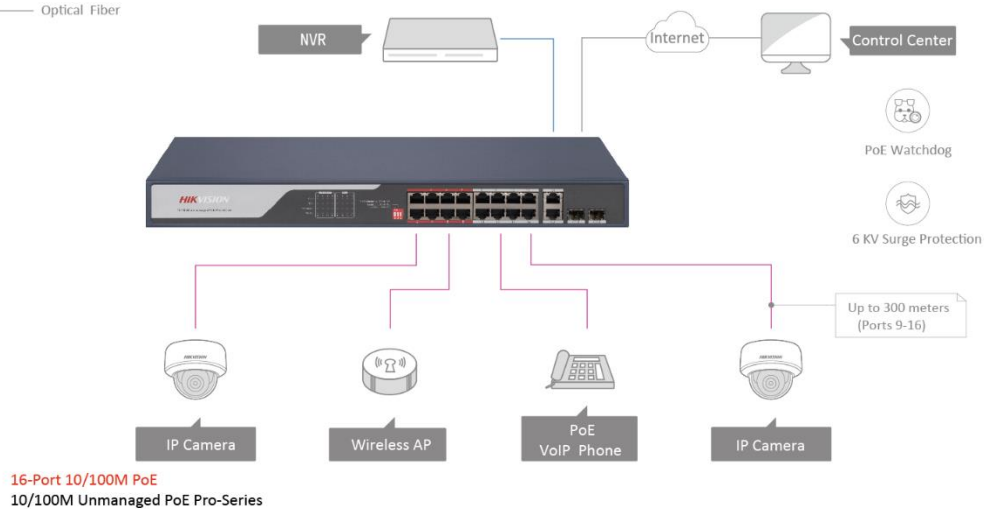
- インテリジェントなPoE管理
- 最大300mの長距離PoE伝送
- ポート分離により、ネットワークセキュリティの向上
- 6kVサージ保護により、過酷な環境下において信頼性を向上
- PoEウォッチドッグにより、反応しないカメラを自動検出して再起動

仕様

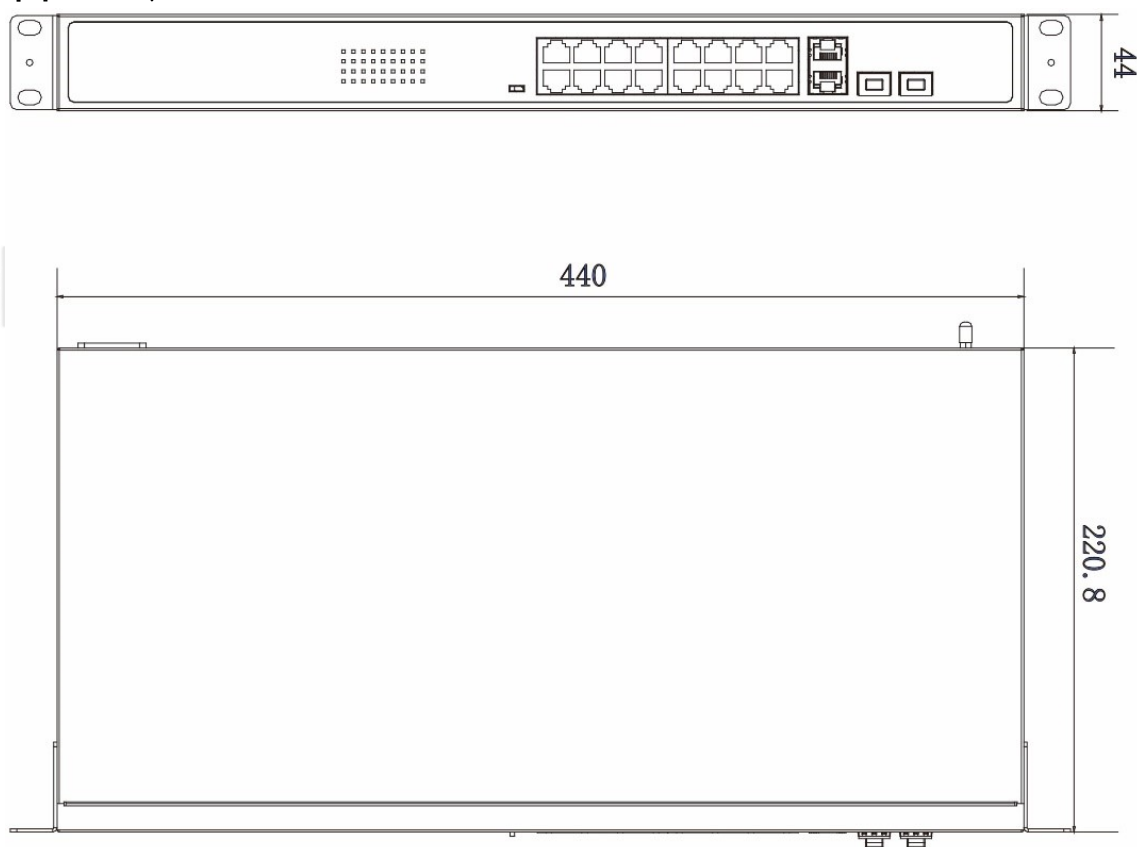
全般	筐体	金属
	正味重量	2.6kg (5.73lb)
	総重量	3.185kg (7.02lb)
	寸法 (W×H×D)	440.0×44.0×220.8mm (17.3"×1.7"×8.7")
	動作温度	0°C～45°C (32°F～113°F)
	保管温度	-40°C～85°C (-40°F～185°F)
	動作湿度	5%～95% (結露しないこと)
	相対湿度	5%～95% (結露しないこと)
	電源	AC100～240V、50/60Hz、最大4A
	最大消費電力	250W
	アイドル時の消費電力	25W
	取り付けモード	ラック (ラック金具を取り付け)
	サージ保護	6kV
	ネットワーク パラメータ	ポート
MACアドレステーブル		16K
スイッチング容量		7.20Gbps
パケット転送レート		5.36Mpps
内部キャッシュ		4Mbits
PoE電源	PoE規格	IEEE 802.3af、IEEE 802.3at
	PoE電源ピン	8ピン電源: 1/2(-)、3/6(+)、4/5(+)、7/8(-)
	PoEポート	PoE: 1～16ポート
	最大ポート電力	30W
	PoE電力バジェット	225W
ダイヤル機能	長距離	9～16ポート: 最大300m カメラの機種やケーブルの状態により、長距離性能が異なる場合があります。
	ポート分離	1～16ポート: ネットワークセキュリティを向上させるポート分離モード 分離グループ内のポート同士は通信できませんが、分離グループ外のポートとは通信できます。
	PoEウォッチドッグ	1～16ポート: 反応しないカメラを自動検出して再起動します。
ソフトウェア 機能	VIPポート	1～8ポート: 帯域幅リソースが不足している場合、VIPポート上のデータが優先的に転送されます。
承認	EMC	FCC (47 CFR Part 15, Subpart B), CE-EMC (EN 55032: 2015+A11: 2020, EN IEC 61000-3-2: 2019, EN 61000-3-3: 2013+A1: 2019, EN 50130-4: 2011+A1: 2014, EN 55035: 2017+A11: 2020), IC (ICES-003: Issue 7:2020), RCM (AS/NZS CISPR 32: 2015)
	安全性	UL (UL 60950-1), CB (AMD1:2009, AMD2:2013), IEC 62368-1: 2014 (Second Edition), CE-LVD (EN 62368-1: 2014+A11: 2017)
	環境性	CE-RoHS (2011/65/EU)

代表的な用途

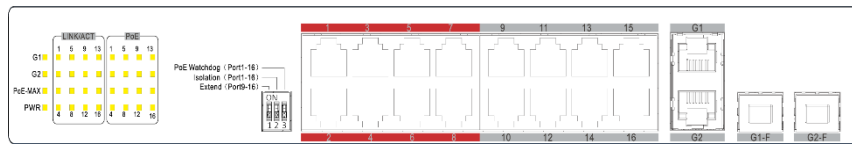
- Data
- Power+Data(PoE)
- Optical Fiber



寸法 (単位: mm)



インターフェース 前面



背面



D'SSECURITY

Headquarters

No.555 Qianmo Road, Binjiang District,
Hangzhou 310051, China
T +86-571-8807-5998
www.hikvision.com



Follow us on social media to get the latest product and solution information.

