

Turbo HD

製品紹介 新品紹介資料

2022・Q4

International Product and Solution Center



D'SS



目次

- Turbo HD Camera
- DVR
- UPS





01 Turbo HD Camera

商品一覧

スマートなデュアルライトカメラ

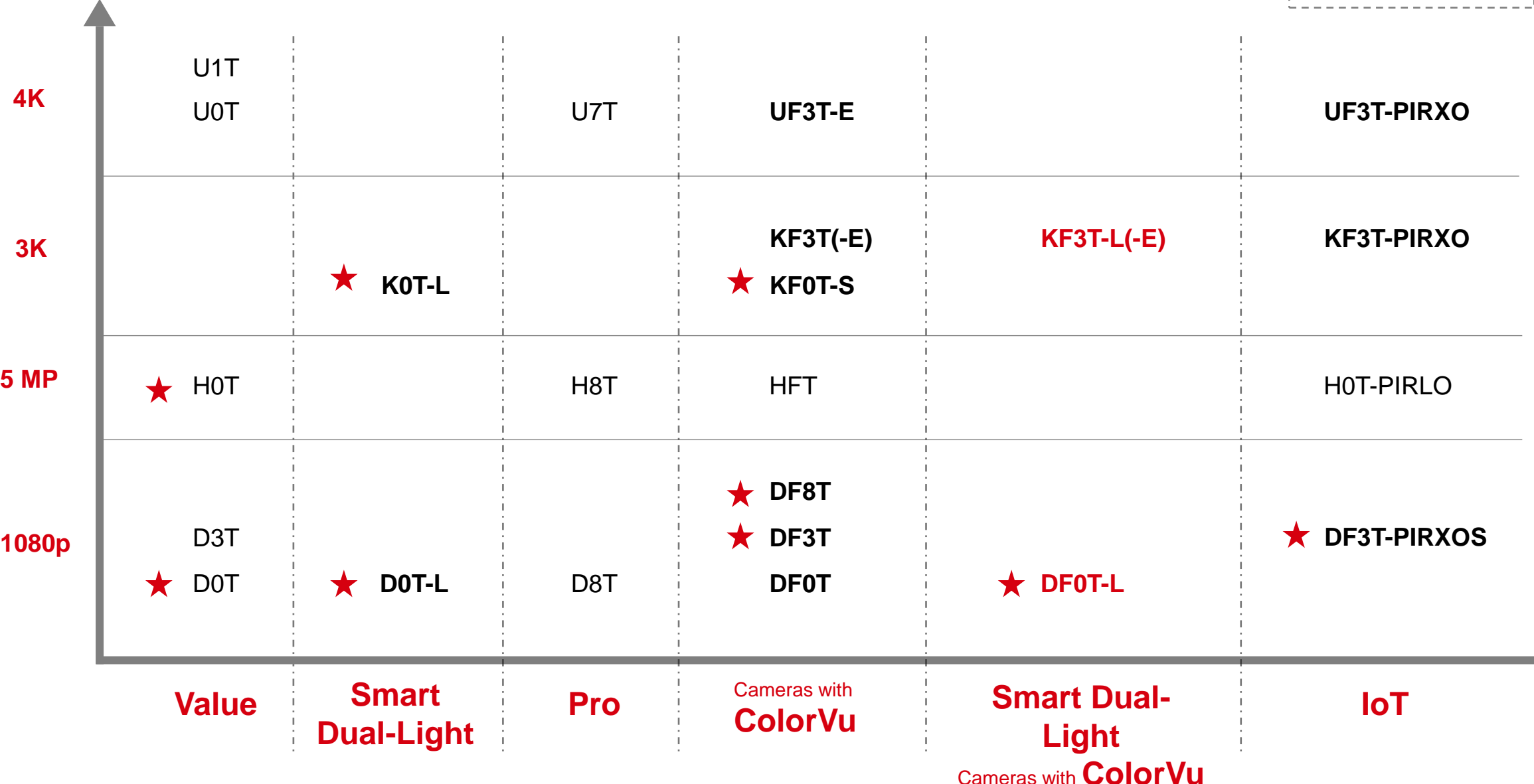
- エコ・スマート:
D0T-EXLF/K0T-EXLF
IR&ホワイト ライト
- ColorVu搭載スマート二眼カメラ:

技術紹介

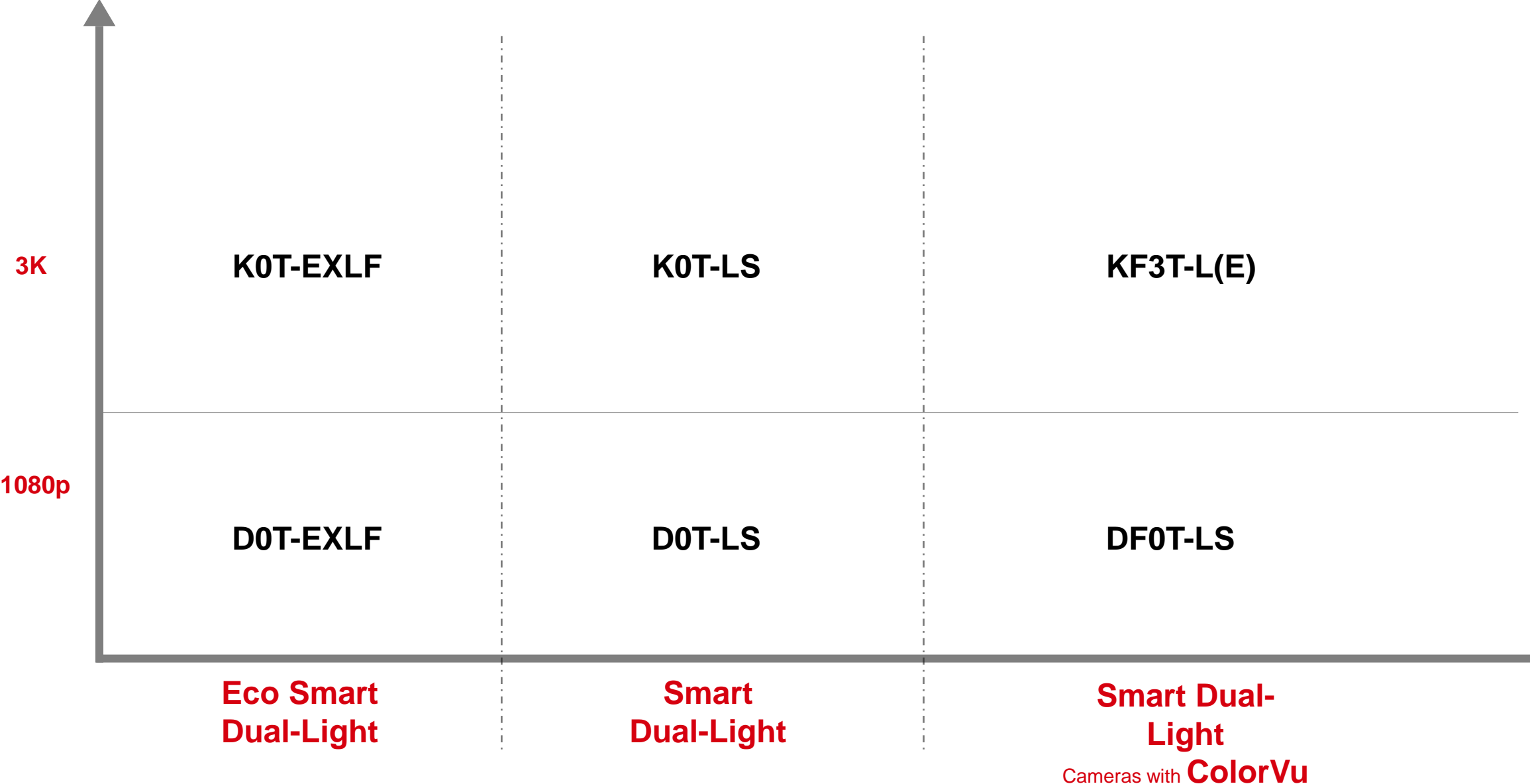
DF0T-LS/KF3T-L(E)

商品一覽- Turbo HD Cameras

★ Audio models



商品一覽- Smart Dual-light Cameras



エコ・スマートデュアルライト

重要な情報を、いつでも



エコ・スマートデュアルライトカメラ



- 1080p / 3K (2960*1665)
- コスト効率
- デュアルライト 20/40 m IR (デフォルト)、20/40 m 白色光
- 3つの照明モード IRライトモード、ホワイトライトモード、スマートライトモード
- スマートな補助照明

人/車両が来ると白色光ON
人・車両が離れると白色光消灯

- 簡単・迅速な設置

スマートデュアルライトカメラColorVu

すべての重要な情報を、いつでも

イベントがないとき

カラフルな人・車
夜間の景色を細部まで

ColorVu
Technology

ColorVu搭載スマートデュアルライトカメラ

カラフルな画像と赤外線画像の両方で、市場で最高のパフォーマンスを発揮します。

2023.2



ColorVu
Technology

1080p

DF0T-LS

- 1080p
- F1.0スーパーアパーチャ、0.001ルクス
- デュアルライト 20/40 m IR(デフォルト)、20/40 m 白色光
- スマート補助照明

人・車両が来ると白色光ON
人・車両が離れると白色光消灯

- 同軸ケーブルで電源 & 信号同時対応
- 簡単かつ迅速な設置

ColorVu搭載スマートデュアルライトカメラ

カラフルな画像と赤外線画像の両方で、市場で最高のパフォーマンスを発揮します。

2023.2

ColorVu
Technology

3K

KF3T-L(E)

- 3K (2960*1665)
- F1.0スーパーアパーチャ、0.0003ルクス
- デュアルライト。20/40 m IR(デフォルト)、20/40 m 白色光
- スマート補助照明

人・車両が入るシーンに白色光ON
人・車両が居なくなると白色光消灯

- PoC (-E)
- 簡単・迅速な設置

スマートなデュアルライトカメラ

AcuSenseでDVRと連携し、スマートな補助照明を実現。

推奨DVR

AcuSense
Technology



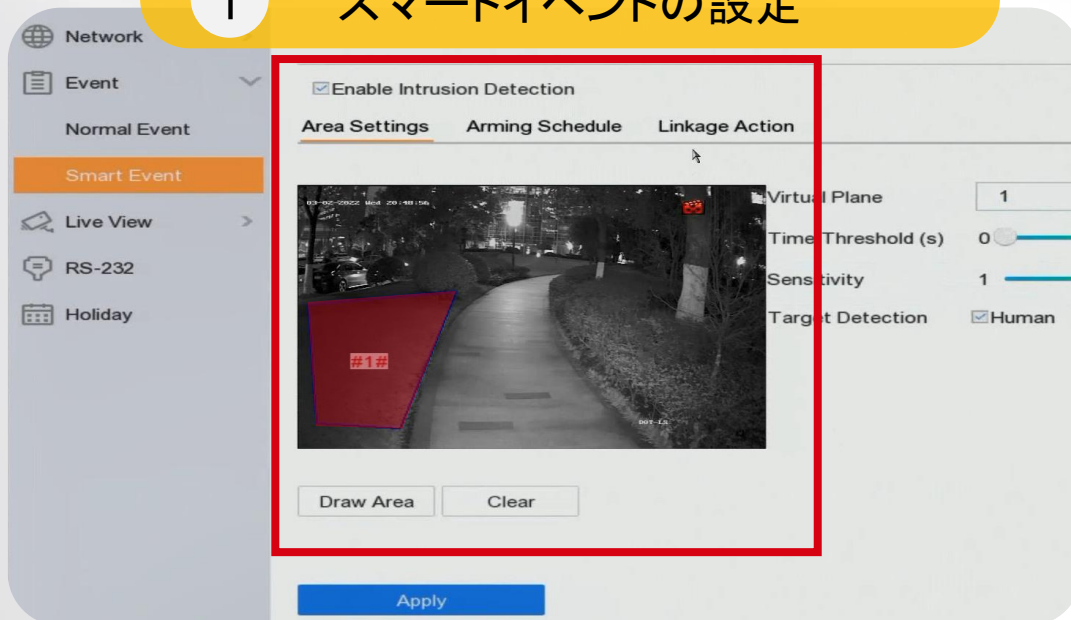
M series DVR

From V4.20.200

簡単な設定

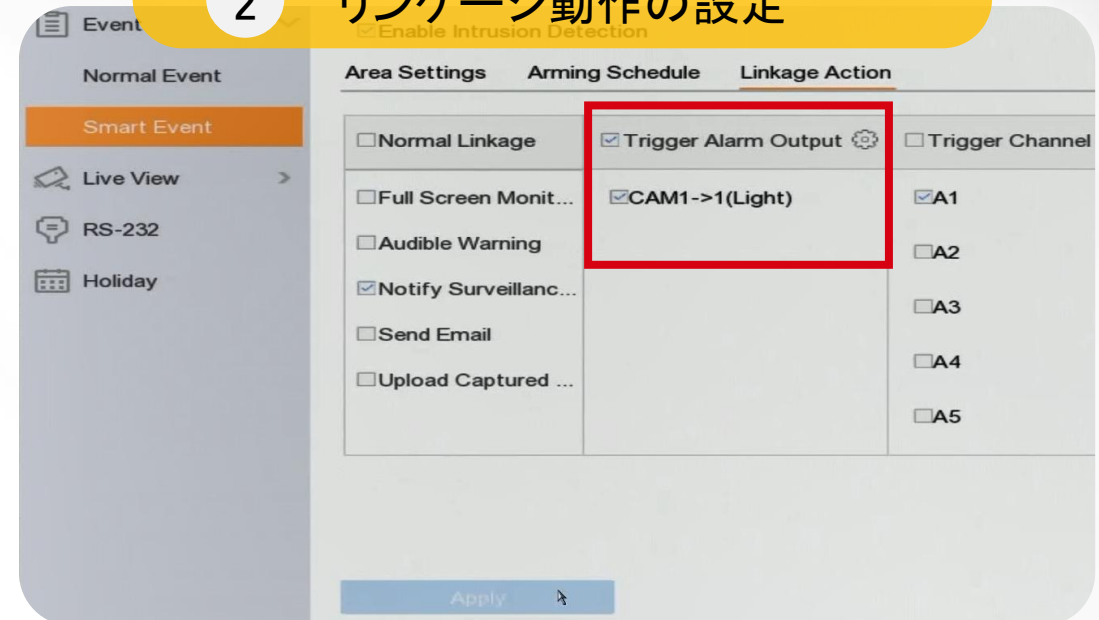
1

スマートイベントの設定



2

リンケージ動作の設定





02 DVR

- eDVR
- AcuSense と動体検知2.0
- 3K Lite and 5 MP Lite
- クラウド・ストレージ

DVR 商品一覽

		EUI			GUI 4.0
4K					
				7204/08HTHI-M1(2)/S (C)	
5 MP/3K				7204/08/16HU-M1(2)/P (C)	90HU-M8
				7208HU-M1(2)/FA	
				7204HU-M1(2)/FA (C)	7316HU-M4
1080p			7204/08HUHI-M1/E	7216HU-M2/S (E)	
			7104/08HU-M1/S	7204/08HU-M1(2)/S (C)	
	E04HQ-B			7216HQ-M1(2)/FA	81HQ-M8
				7204/08HQ-M1(2)/FA (C)	73HQ-M4
720p				7232HQ-M2/S (E)	
				7204/08/16HQ-M1(2)/S (C)	
	E04/08HG-B	7216HG-K1 (C)	7216HG-M1 (C)		
	7204/08HG-K1	7204/08HG-M1 (C)			
	7116HG-K1 (C)	7116HG-M1 (C)			
	7104/08HG-K1	7104/08HG-M1 (C)			

**7232HG-M2 (C)
coming in Nov.**

eDVR

Value Series with
Motion Detection 2.0

Value Series with
AcuSense

Pro Series with
AcuSense

Ultra Series with
AcuSense

HIKVISION®

Hikvision DVRsと
eSSDテクノロジー

Meet e-generation DVRs



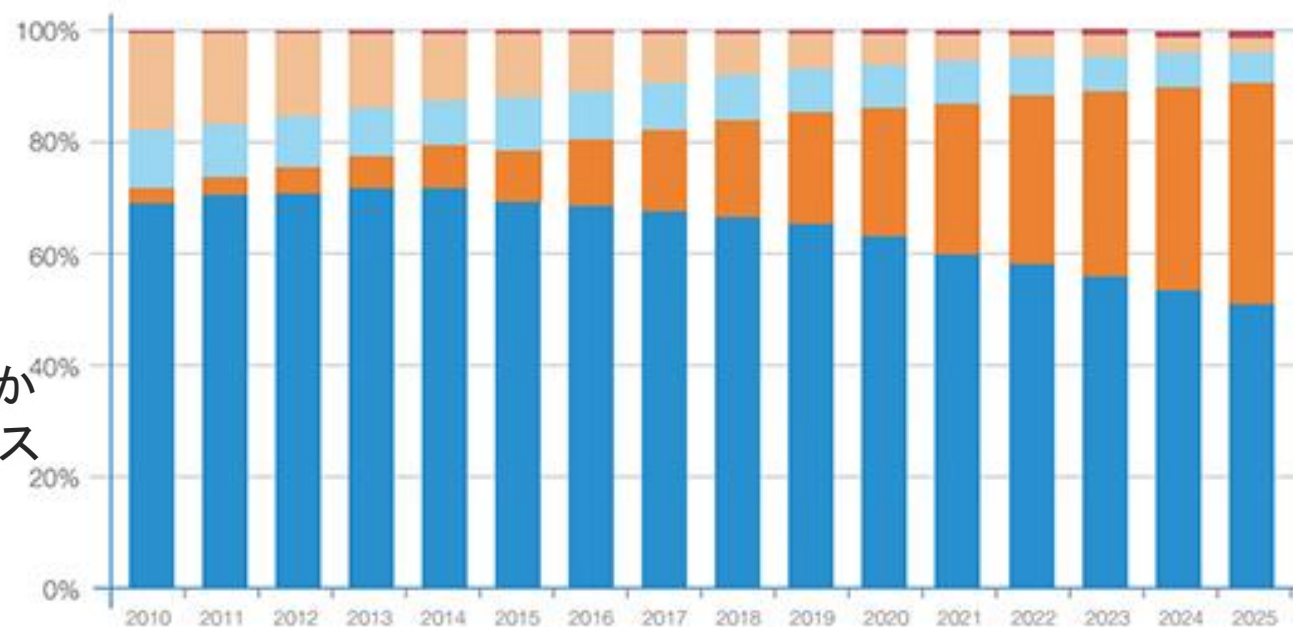
SSD市場

SMB市場では、SSDがHDDに取って代わる可能性が高い。



50%

512G SSDで2021年から2022年にかけてコストダウン



SSDを含む
増え続ける電子ストレージ

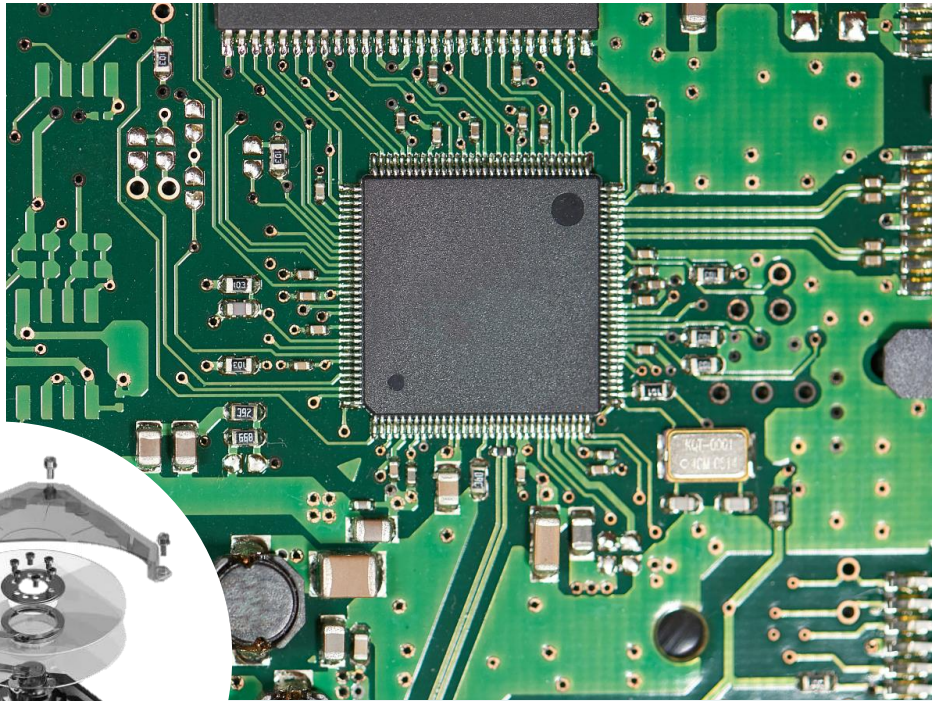
- DRAM
- Optical
- Tape
- Flash
- HDD

Source: IDC's Data Age 2025 study, sponsored by Seagate, April 2017

記憶媒体別バイト数出荷シェア

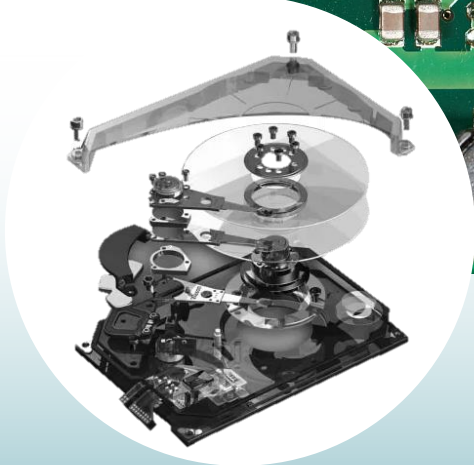
SSDの強み

チップスによる 機械部品の交換が可能

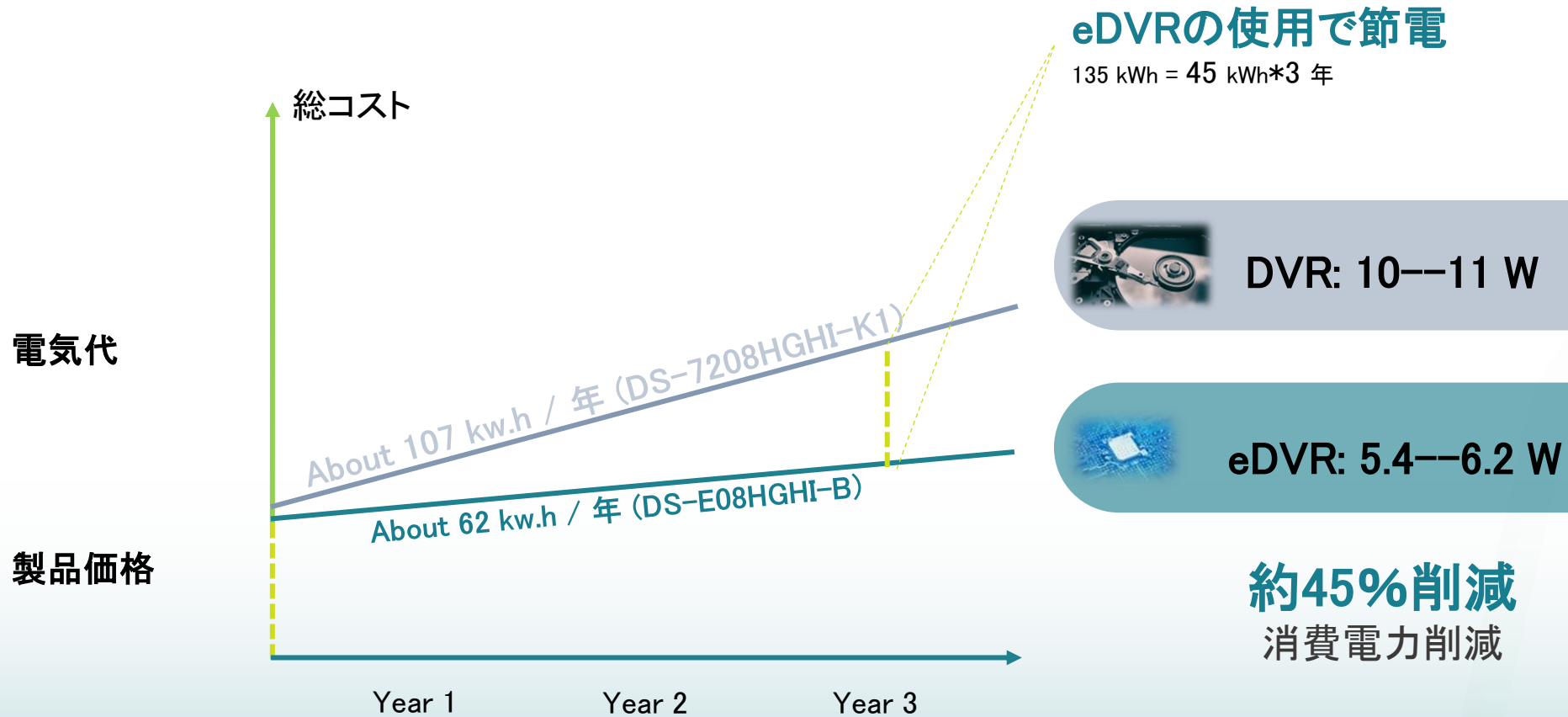


HDDより高い耐久性
良いコスパ

- ✓ 優れた耐衝撃性
- ✓ 低消費電力
- ✓ 耐久性



低消費電力＝低コスト



*本ページの統計は、理想的な環境下での計算結果です。
年間消費電力量 = (消費電力量 ÷ 1000 ÷ 0.85) × 24 × 365

H.265に基づいて 自動的なビットレート適応

ストレージの割り当てが可能で、記録期間を確保

イベント判定とストレージ利用予測



Level 1



Level 2



Level 3



Level 4



Level 5



Level 6



Level 7

Complicity and activeness

ハイクビジョン独自開発した**ビットレート適応機能**はカメラ撮影画面の複雑度により、ビットレートを自動的に調整します。

ストレージの割り当て

Day 1

Day 2

Day 3

...

Day 14

480Gまたは300Gのストレージは、実際のシーンに応じて、各日で若干の違いはあるものの、例えば小さな食料品店などでは最大14日間、あらかじめ割り当てられている。

eDVRは安定した画質で画像圧縮が可能です。



自動的なビットレート適応でのコーディング(eDVRs)



AIコーディング(競合他社)

動体検知2.0

全アナログチャンネルで人・車両動体検知を実現

動体検知の初期設定



人

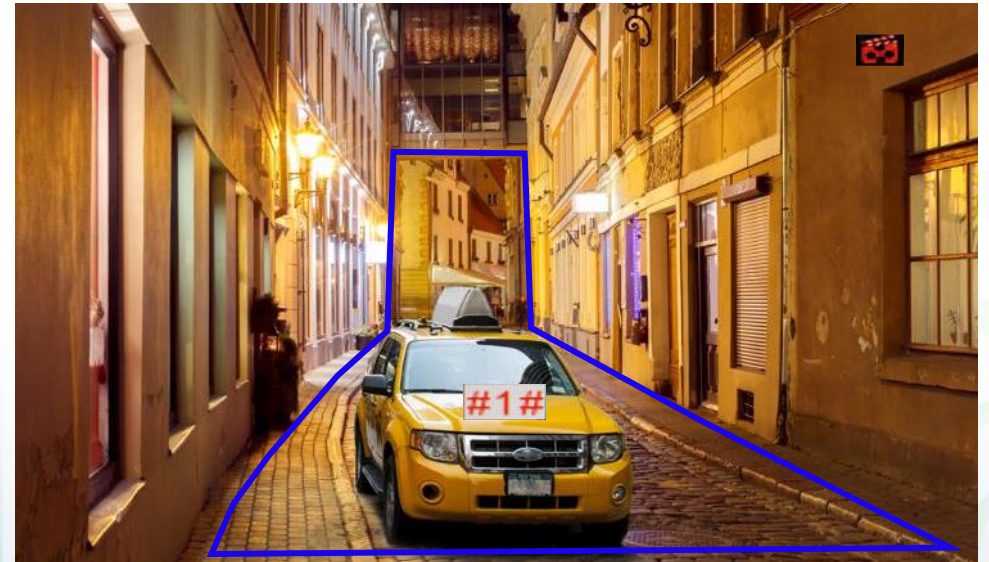


車

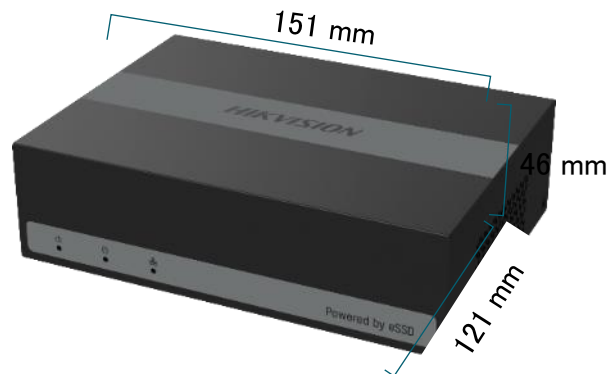


デフォルトでフルスクリーン検出

or



設定可能で柔軟な検出ボックス



製品紹介

型番	DS-E04HGHI-B	DS-E08HGHI-B	DS-E04HQHI-B
ストレージ	300 GB	480 GB	480 GB
記録容量	4-ch 1080p lite @ 15 fps 最大2週間	8-ch 1080p lite @ 15 fps 最大2週間	4-ch 4 MP lite @ 15 fps 最大2週間
消費電力	5.4 W (最大)	6.2 W (最大)	5.4 W (最大)
基本機能	<ul style="list-style-type: none"> 人・車両分類 - 全チャンネルでモーションディテクション2.0にて実現 HDTVI / AHD / CVI / CVBS / IPビデオ入力 H.265 & シーンアダプティブビットレート Control 		

Ultra Series DVRs

アップグレードとリリース

Making AI
the New Normal



項目	73/81/90-K	73/81/90-M
最大デコード能力	32HU: 16 * 1080p @ 30 fps 16HU/32HQ : 8 * 1080p @ 30 fps	32HU: 32 * 1080p @ 30 fps 16HU/32HQ: 16 * 1080p @ 30 fps
IPC 追加	73&8116HU: 8 MP 73&8132HU: 8 MP 9032HU: 12 MP	12 MP for all models
IPCの最大接続台数	73&8116HU: 32 9016HU: 34 73&8132HU: 48 9032HU: 64	73&8116HU: 34 9016HU: 34 73&8132HU: 64 9032HU: 64
帯域幅	73&8116HU: 260M 9016HU: 320M 7332HU: 260M + 220M 8132HU: 320M + 240M 9032HU: 320M + 256M	16HU: 320M 32HU: 320M + 256M
バイ・ネットワーク・ポート	一部サポート	すべてサポート
VCA	ハイクベース版VCA機能	従来のVCAと違って インテリジェントVCAのファームウェア は2023年第1四半期にリリース予定
動体検知2.0	X	Q1 2023にリリース



AcuSense搭載ファームウェアは Q1 2023
にリリース

すべてに知能を 動体検知2.0 + AcuSense

Making AI
the New Normal



3つの切り替え可能なAI機能

1. ターゲット分類に基づく全チャンネル動き検出

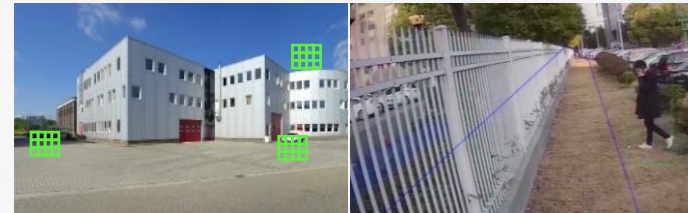


人間 & 車両が出たデータのに絞り込んで、
確認時間を大幅に短縮でき、効率がアップする。

動体検知2.0

2. VCA、辺境保護用

4ch VCA、人/車両分類付き



AcuSense
動体検知2.0

3. 顔認識

1chビデオストリームの顔比較



AcuSense
動体検知2.0



Value Series with 動体検知 2.0



Motion Detection 2.0

Pro Series with AcuSense



AcuSense + *Motion Detection 2.0*

Value Series with AcuSense



AcuSense + *Motion Detection 2.0*

Ultra Series with AcuSense

Firmware coming in Q1, 2023



AcuSense + *Motion Detection 2.0*

3K Lite

3K Liteに対応するDVRが発売され、予算が限られたユーザーにとって選択肢が増えました。



3K

2960 * 1665

細部まで鮮明な画像

3K Lite

1480 * 1665

収納を抑えたベーシックビュー



Thanks

International Product and Solution Center