

M series NVR

あらゆるデータの収集・分析・活用



目次



成り立ち



コアテクノロジー



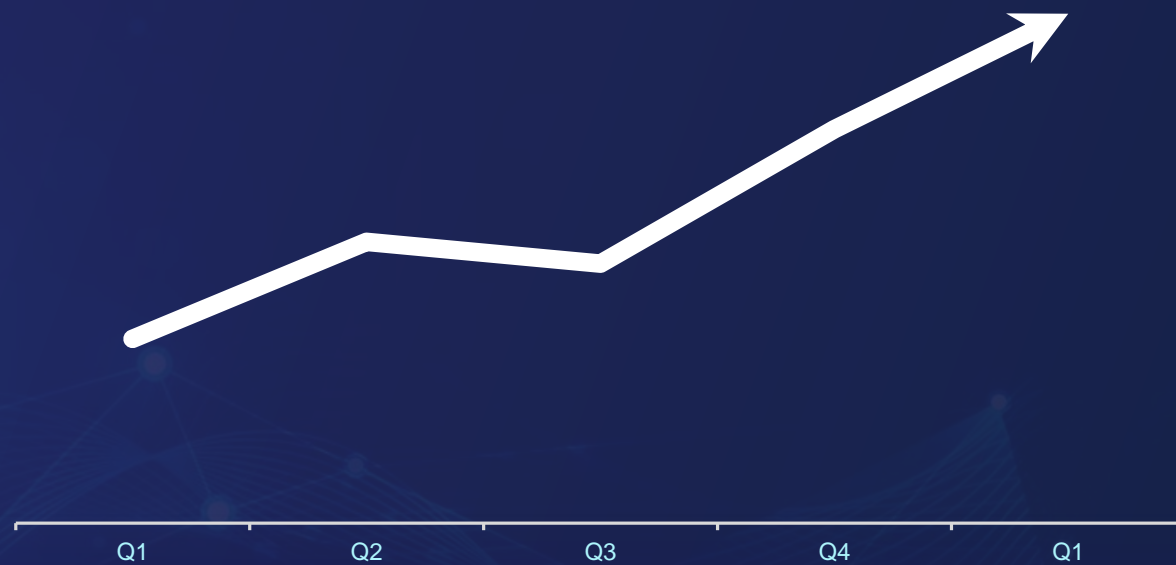
製品紹介

成り立ち



違う解像度による比較

4Kのシェア率



成り立ち



違う解像度による比較

- ニーズの変化



- 製品の遷移



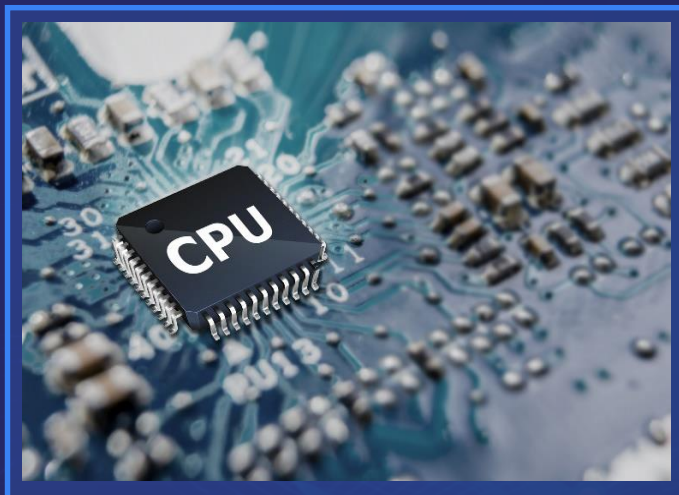
コアテクノロジー

“True 8K”とは？



コアテクノロジー

8K映像のアクセス & ストレージ



8 コア 64 ビット SoC チップ



動的キャッシュ技術

コアテクノロジー

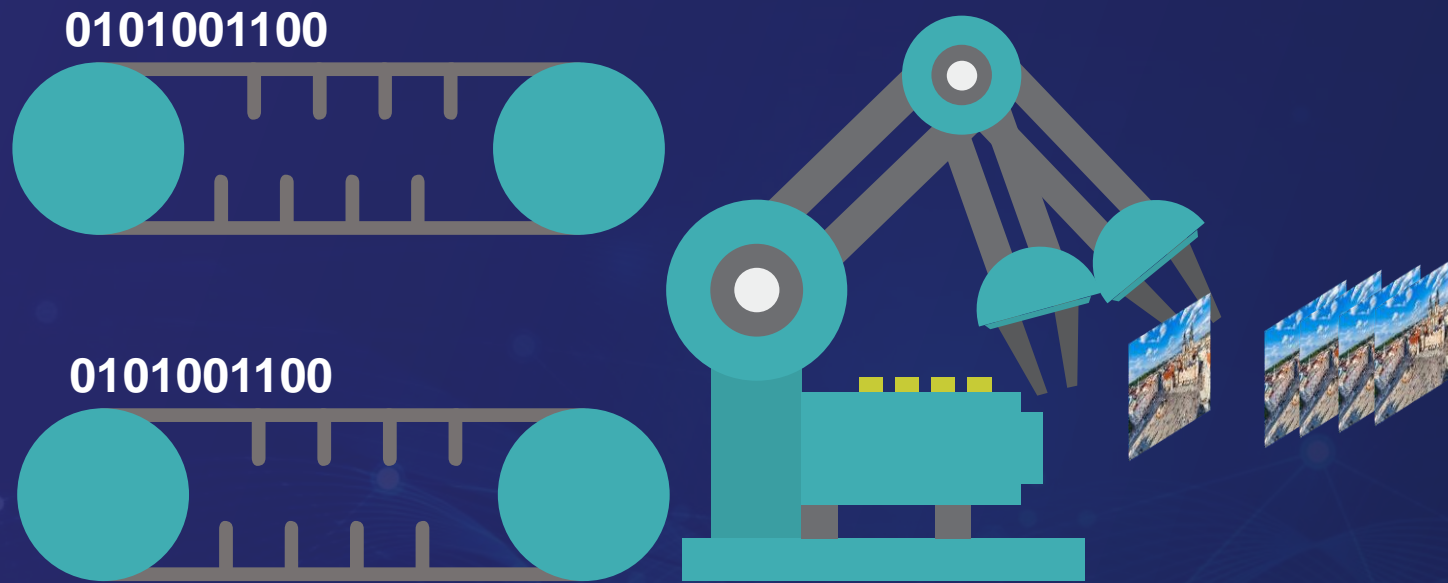
8K映像の転送



必要なデータを小さなパケットに分解して転送

コアテクノロジー

8K映像のデコード



- ・ 32-ch 1080P
- ・ 2-ch 8K

高性能コーデックコア搭載

コアテクノロジー

8K映像の出力



パノラマカメラ

8K

HDMI2.1



M Series NVR

8K



モニター

— ネットワークケーブル
— HDMI

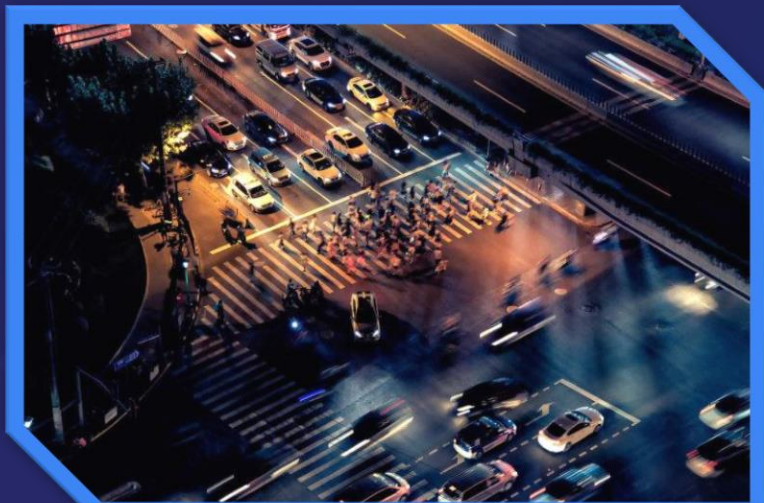
応用シーン



- より広い視野
- 設置費用の削減
- セキュリティの強化



応用シーン



- クリアで自然な映像
- 遠景と近景
- 豊かなディテール情報

Iシリーズより高いデコード性能

仕様	I series	M Series
デコード性能	16-ch 1080P@30fps 1-ch 32MP@30fps	32-ch 1080P@30fps 2-ch 32MP@30fps
映像出力	4K(3840×2160)	8K (7680x 4320) or Dual 4K resolution
帯域幅 (入力/出力)	320Mbps/256Mbps	400Mbps/400Mbps

製品紹介

12月

DS-7600NI-M1



リリース済み

DS-7600NI-M2



リリース済み

DS-7700NI-M4



7月

DS-9600NI-M8



7月

DS-9600NI-M16



- 2-ch@32 MP、8-ch@8 MP、16-ch@4 MP、または32-ch@1080pのデコード能力
- 8K (7680 x 4320) またはデュアル4K解像度出力
- 2チャンネルHDMI 2.1インターフェイスをサポート
- 最大400Mbpsの帯域幅の入出力のための64チャンネルをサポート
- 各HDDに最大14TBの容量に対応