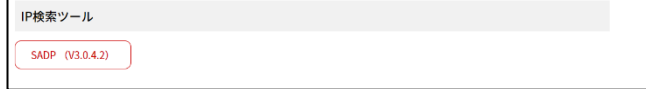


IP カメラアクセス手順

■HIKVISION IP カメラ検索ツール [SADP]

カメラ検索ツールは必須ではありませんが便利ツールとなりますのでインストールを推奨します。
以下のダウンロードサイトからダウンロードが可能です。

<https://hik.dss.co.jp/support/download>



PCと同じネットワーク内にあるIPカメラの、IPアドレス検索・ネットワーク設定変更が可能です。

The screenshot shows the SADP software interface. On the left, there is a table of online devices. The 'IPv4 Address' column is highlighted in red for device 002, which has the IP address 192.168.1.62. Below the table, a text label reads '↑ IPv4 Address = IP カメラの IP アドレス'. On the right, there is a 'Modify Network Parameters' panel with various input fields for network settings like IP Address, Port, Subnet Mask, Gateway, etc.

ID	Device Type	Status	IPv4 Address	Port	Enhanced SD...	Software Vers...	IPv4 Gateway	HTTP Port	Device Serial
001	DS-7616NI-L...	Active	192.168.1.67	8000	8443	V4.40.010buil...	0.0.0.0	80	DS-7616NI-I...
002	DS-2TD1217...	Active	192.168.1.62	8000	N/A	V5.5.32build ...	192.168.1.1	80	DS-2TD1217...
003	CS-CV248-AD...	Active	192.168.1.154	8000	N/A	V5.2.3build 1...	192.168.1.1	80	CS-CV248-A...
004	EX-2121G1	Active	192.168.1.181	8000	8443	V5.5.92build ...	192.168.1.1	80	EX-2121G12...
005	EX-2121G1	Active	192.168.1.112	8000	8443	V5.5.92build ...	192.168.1.1	80	EX-2121G1
006	EX-2121G1	Active	192.168.1.118	8000	8443	V5.5.92build ...	192.168.1.1	80	EX-2121G1
007	EX-2121G1	Active	192.168.1.199	8000	8443	V5.5.92build ...	192.168.1.1	80	EX-2121G12...
008	EX-2121G1	Active	192.168.1.184	8000	8443	V5.5.92build ...	192.168.1.1	80	EX-2121G12...
009	EX-2121G1	Active	192.168.1.193	8000	8443	V5.5.92build ...	192.168.1.1	80	EX-2121G12...
010	EX-2121G1	Active	192.168.1.207	8000	8443	V5.5.92build ...	192.168.1.1	80	EX-2121G12...

■IP カメラの IP アドレスについて

HIKVISION の IP カメラの初期 IP アドレスは[192.168.1.64]となっております。
IP アドレスの変更を行った場合は、SADP ツールから IP アドレスを検索することができます。

■推奨ブラウザについて

IP カメラにアクセスを行う場合の推奨のブラウザは IE(Internet Explorer) となります。
※Chrome、Microsoft Edge、FireFox は設定変更などは可能ですが、ライブビュー・再生は
不可能となります。
※IE はバージョン 11 以降のみ対応しております。



IE(Internet Explorer)



Google Chrome



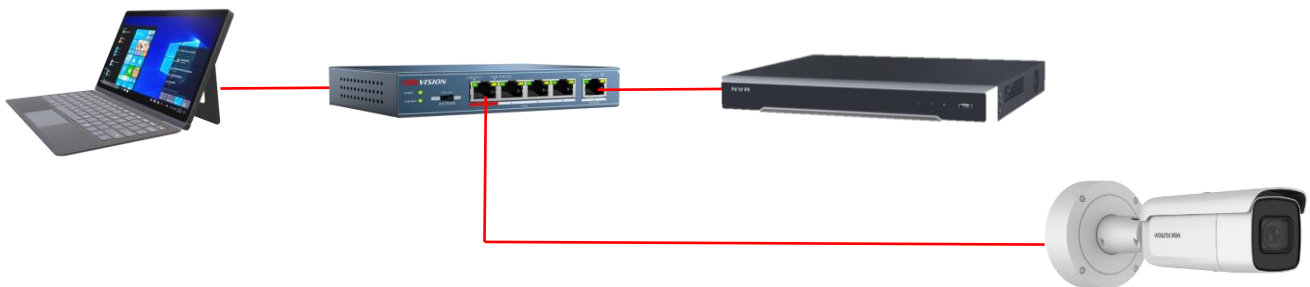
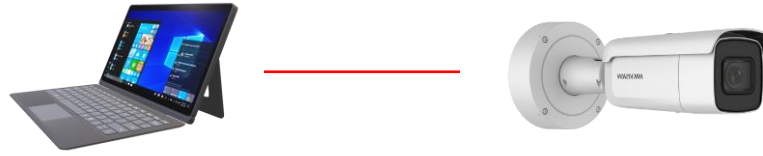
Microsoft Edge



FireFox

■ IP カメラと PC の接続構成

IP カメラと PC は同じネットワーク内にあることを確認してください。



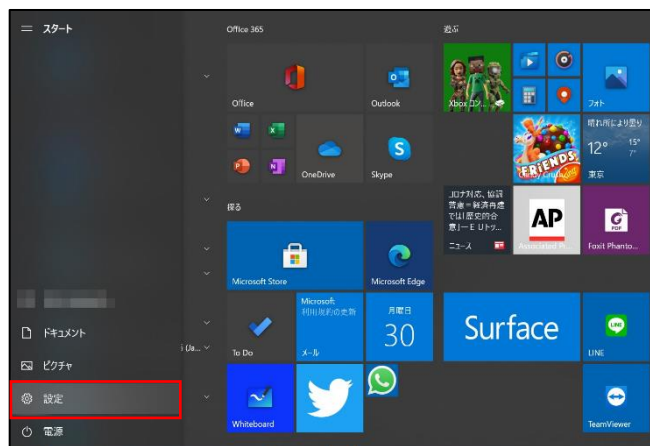
■PC 設定方法(Windows 10)

※その他のバージョン・OS の設定変更はご自身でお調べをお願いします。

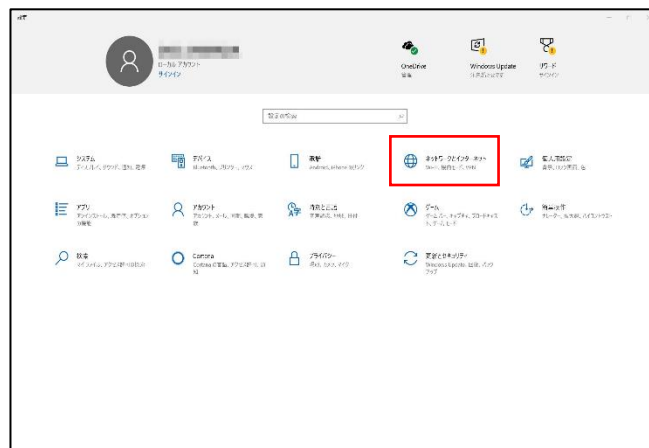
1.Windows アイコンをクリックします。



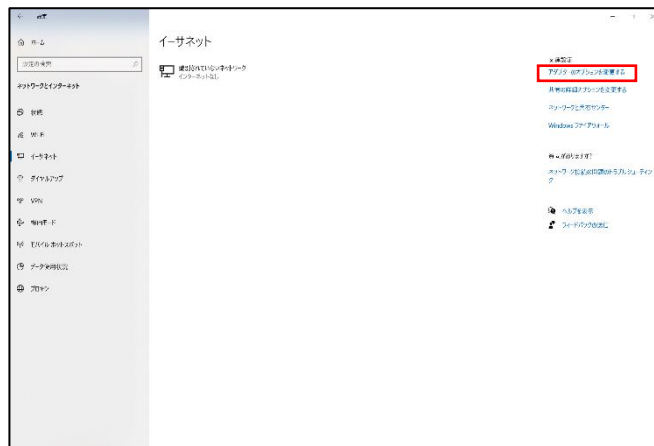
2.設定をクリックします。



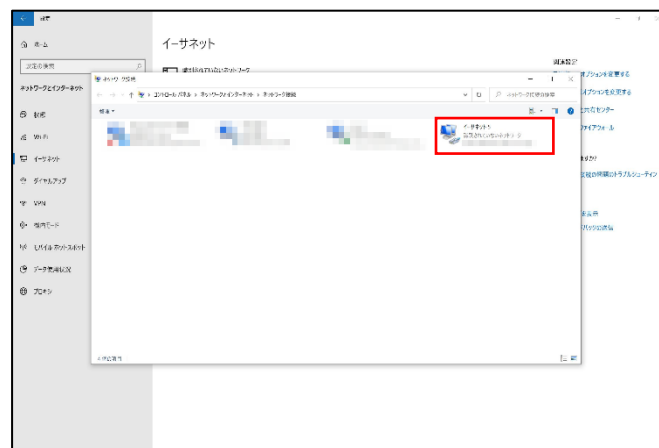
3.ネットワークとインターネットをクリックします。



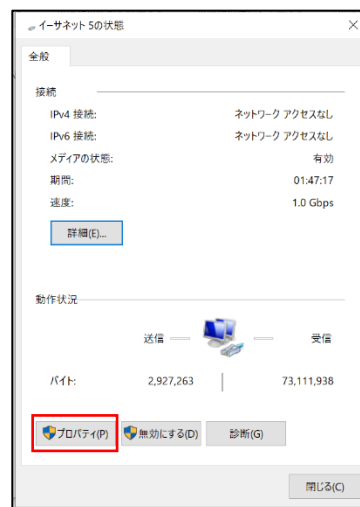
4. アダプターのオプションを変更する



5.イーサネットをダブルクリックします。

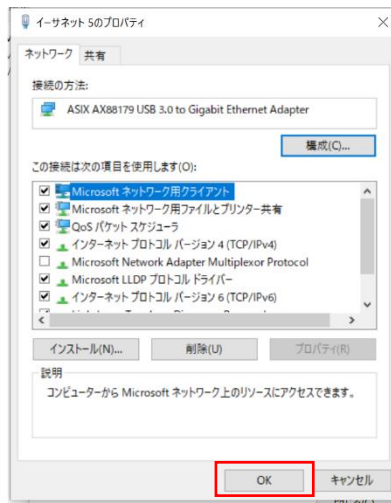


6.プロパティをクリックします。



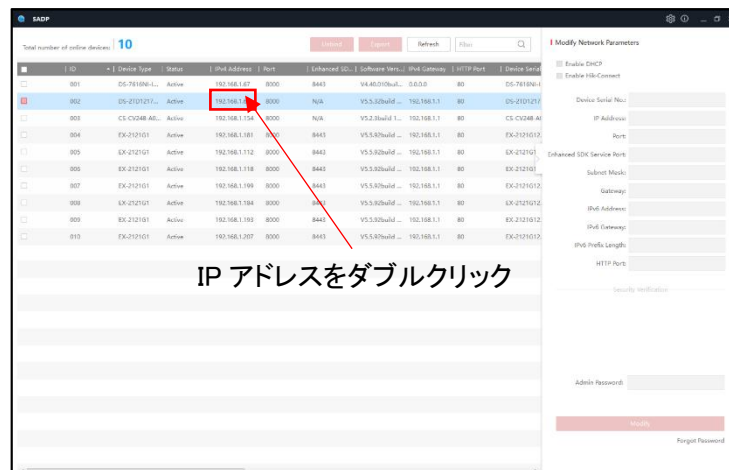
9.再度 OK をクリックします。

PC の IP アドレス設定は以上となります。

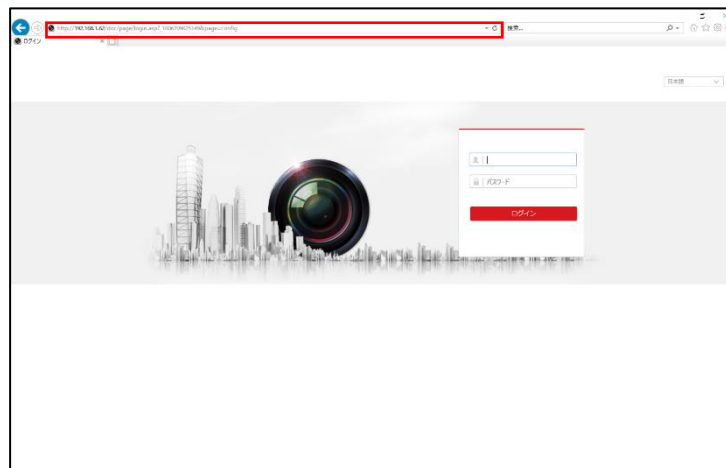


■カメラへのアクセス

1.SADP からカメラへアクセスを行う場合はアクセスを行うカメラの IPv4 アドレスの箇所をダブルクリックします。

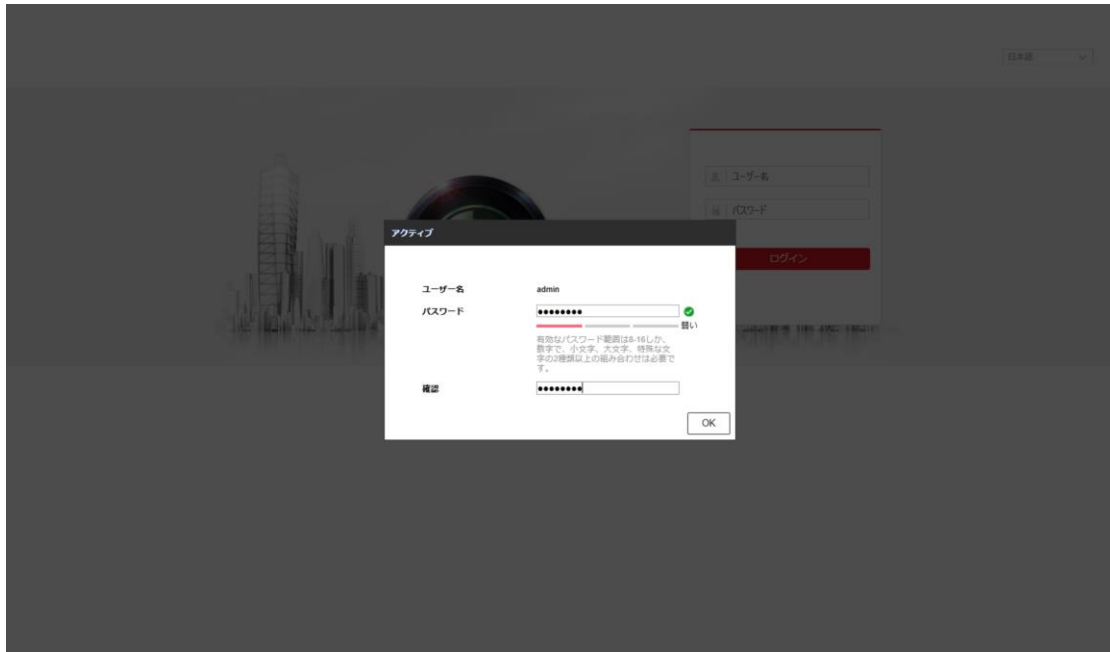


ブラウザのアドレスバーの箇所にカメラの IP アドレスを入力してカメラへアクセスすることも可能です。

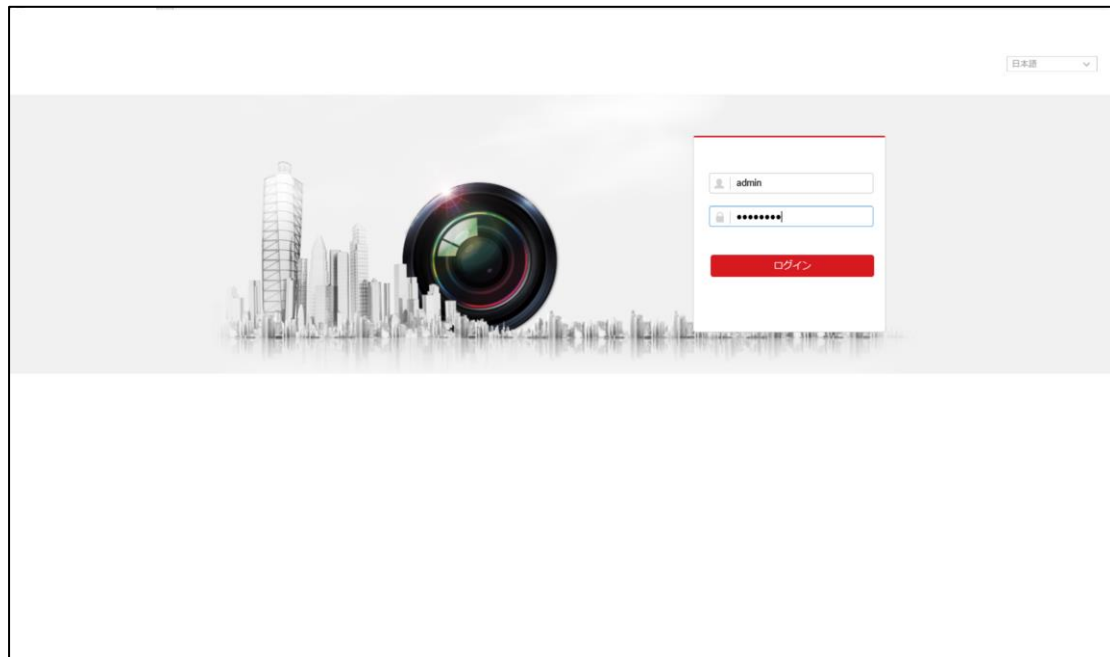


2.IPカメラのパスワードを設定します。パスワードは確認用を含め2回入力しOKをクリックします。
※パスワードはお客様の方で管理して頂くことになります。

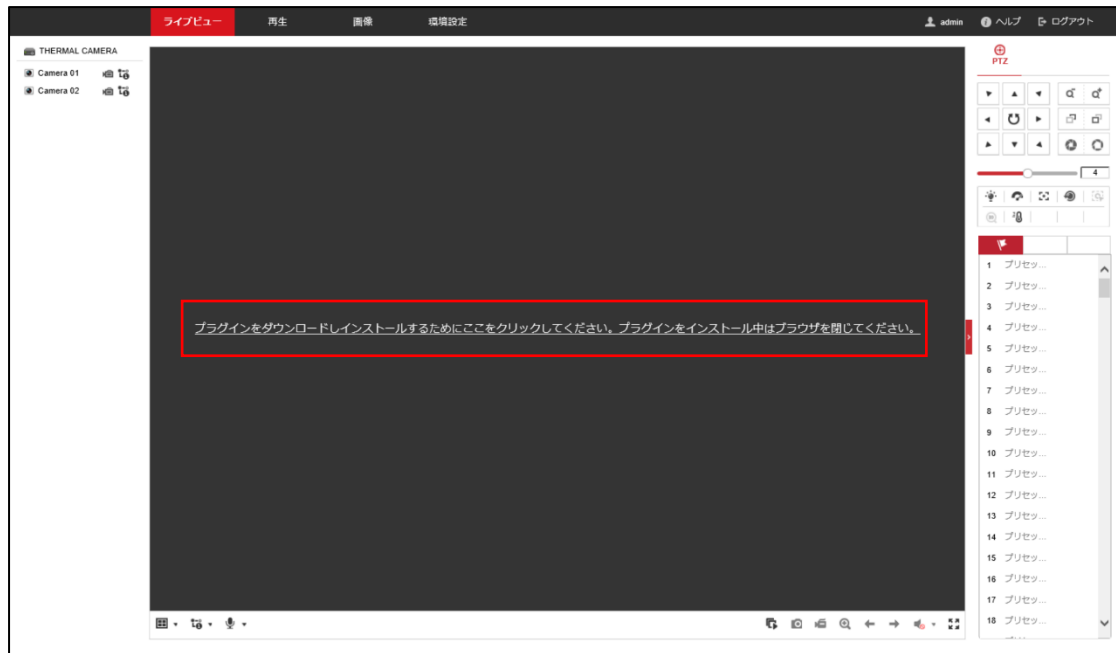
パスワードを忘れてしまうケースが一番多いのでパスワードの管理にはご注意ください。



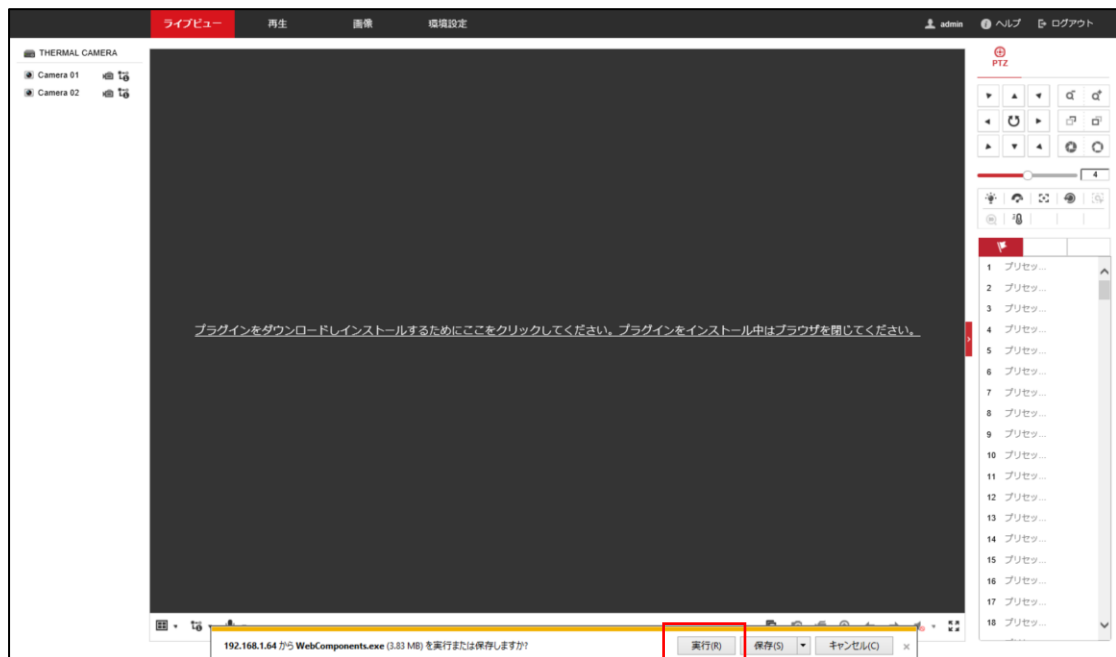
3.カメラへログインします。ユーザー名とパスワードを入力しログインをクリックします。



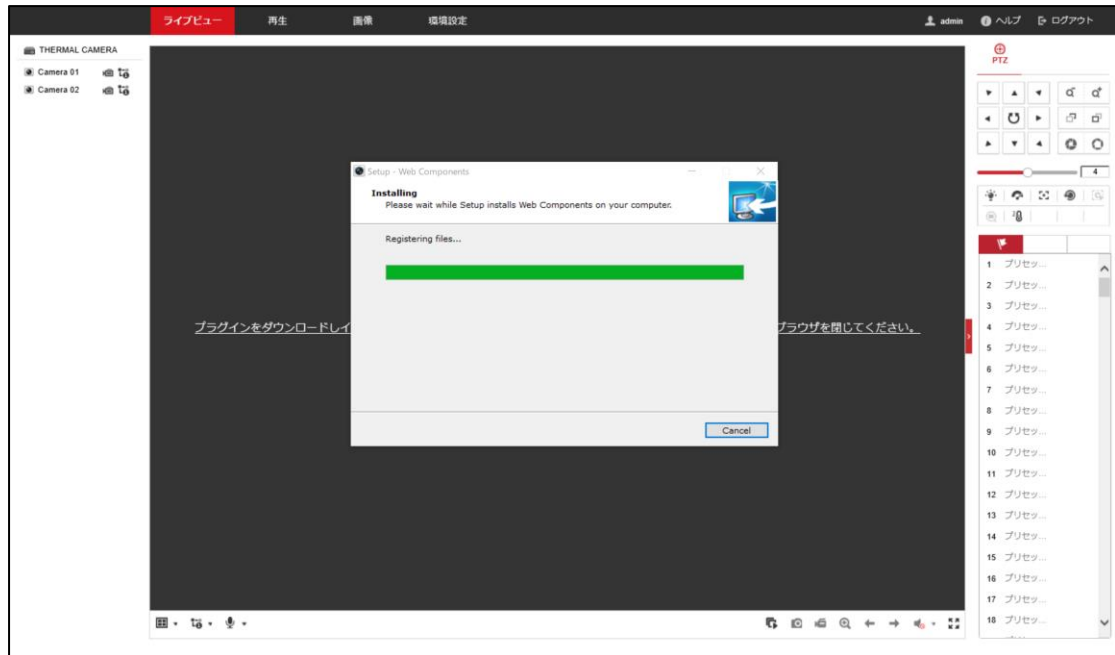
- 4.カメラへアクセス後、ライブビューを表示させるためにプラグインをインストールします。
赤枠の箇所をクリックしてインストールを行います。



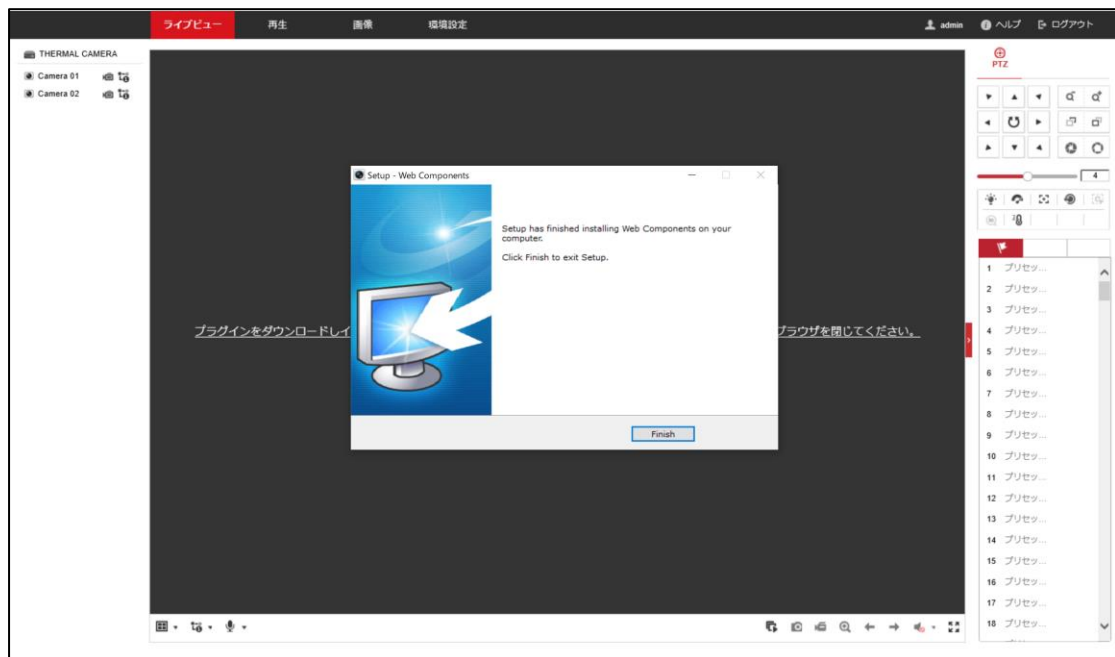
- 5.実行をクリックします。



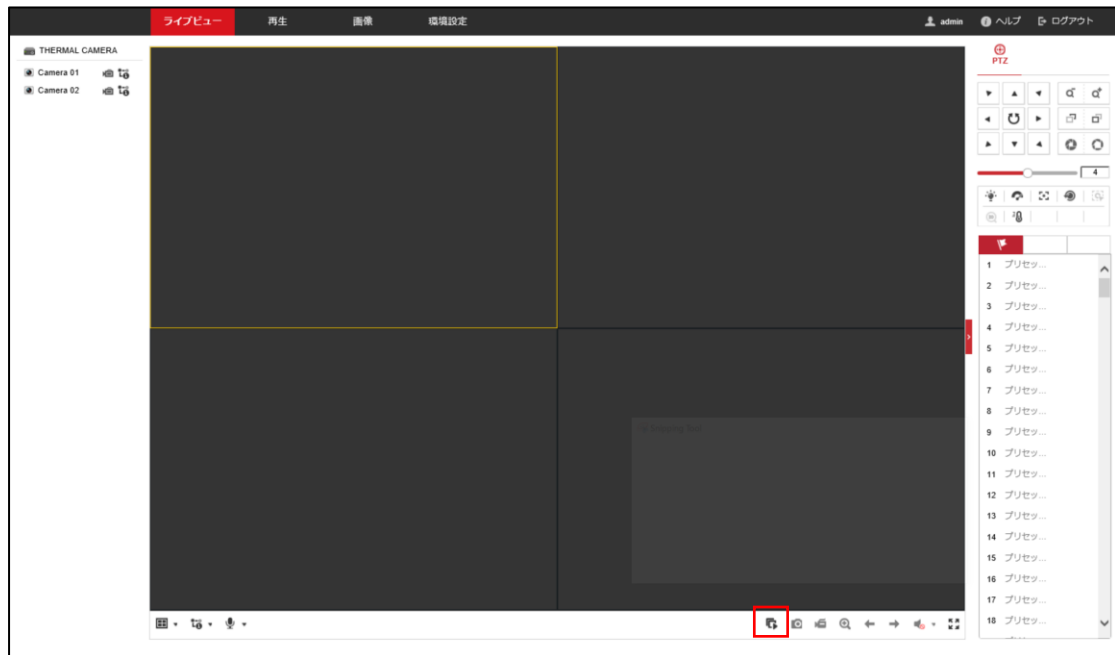
6. プラグインインストール中になりますので完了するまで待機します。



7. Finish をクリックしてインストールを終了します。



8.再度ブラウザにアクセスを行います。



9.すべてのライブを開始をクリックしてライブビューを確認することが可能です。

